

	Codice	DN	D1	L	H	P1	P2	A	B	Placca	Conf.
F	K401BF10300	15	F13	198,5	136	60	75	118	74	B03	5
F	K401BF30200	20	F14	198,5	136	60	80	118	74	B03	5

Comprende: cassetta premontata, squadre di fissaggio, protezione cantiere, bolla di livella

NON comprende: placca di copertura, raccordi, motore e cavo

Materiale		
Corpo	Box	Sfera Top-Entry
Ottone CW617N	PS	Tecnopolimero

Specifiche Tecniche			
Conessioni	Pressione di esercizio	Temperatura	Norma e certificazione
FASTEC®	PN10 (10 bar)	0 °C + 95 °C	DIN EN 13828 - (KTW-W270) - DVGW W 570-1

### CARATTERISTICHE

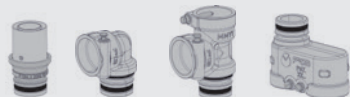
- Valvola a sfera estraibile, con corpo in ottone e sistema Top Entry®, conforme alla norma DIN EN 13828 con manovra leggera "Soft Turn®", completa di scatola ispezionabile.
- Chiusura ed apertura tramite azionamento della maniglia o tramite predisposizione con motore **E104**.
- Placca di copertura apribile manualmente con chiusura magnetica disponibile in quattro finiture.

### CAMPO D'IMPIEGO

- Impianti idrosanitari
- Riscaldamento

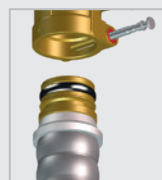
### FUNZIONAMENTO E TECNOLOGIE

**FASTEC STORE** I dispositivi di intercettazione UTILIZZANO I RACCORDI FASTEC® STORE.



VAI ALL'INTERA GAMMA FASTEC®

### CONNESSIONE:



**FASTEC**

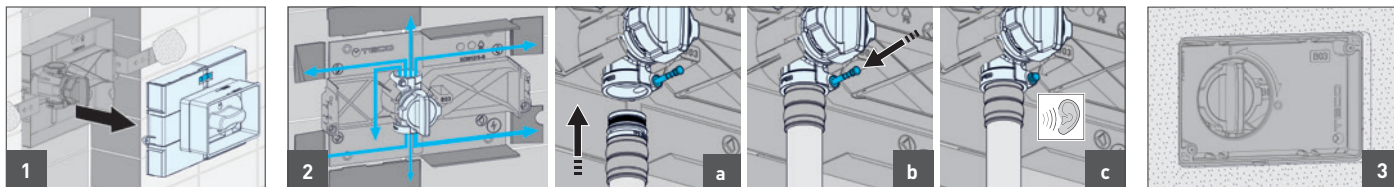
**F13 - DN15**

Gamma raccordi: 16, 20, 25, 26 mm = 1/2"

**F14 - DN20**

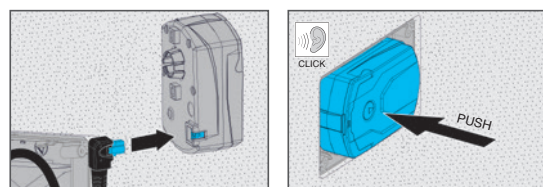
Gamma raccordi: 25, 26, 32 mm = 3/4"

### INSTALLAZIONE VALVOLA



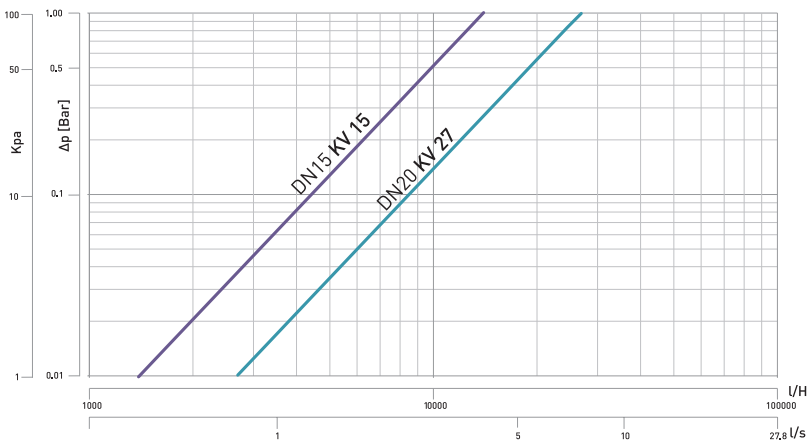
**ATTENZIONE:** durante l'installazione della valvola predisporre in cassetta il tubo corrugato per rendere la valvola remotizzabile.

### INSTALLAZIONE MOTORE



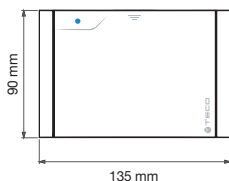
VAI ALLA SERIE E100

## DIAGRAMMA PERDITE DI FLUSSO



## PLACCHE DI COPERTURA

B03



Codice		Finitura	Conf.
KPLB0301600		Bianco	10
KPLB0301M00		Cromo lucido	5
KPLB0301800		Silver	5
KPLB0301A00		Nero	5

## ACCESSORI

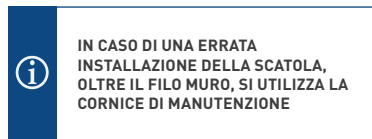
### Kit prolunga modulare



Kit prolunga maniglia E4 modulare  
·23mm· componibile + viti + prolunghe per placca

Codice	Conf.
KA00K00015	1

### Cornice di manutenzione\*

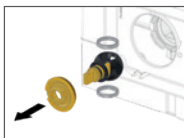


Codice	Misura	Conf.
KRPL0004	150x105x15 mm	1

\*Compatibile solo per D15

## RICAMBI

### Kit ricambio TECO-CONTROL E4



Codice	DN	Conf.
KRTCE415000	15	1
KRTCE420000	20	1

### Kit maniglia E4



Codice	Conf.
KA00K40011	1

## TESTI DI CAPITOLATO

### K4.1 E-READY: Valvola di intercettazione da incasso motorizzabile

Valvola di intercettazione a sfera estraibile Top Entry con passaggio totale, conforme alla DIN EN13828, premontata in scatola sandwich ispezionabile con parti pre-tranciate. Sfera in tecnopolimero e guarnizioni antibloccaggio "soft-turn". Staffe e copertura di protezione incluse. Chiusura ed apertura tramite azionamento della maniglia. Perno di manovra compatibile per il montaggio del Motore elettrico ON-OFF con microinterruttore ausiliario nella versione con segnalazione in apertura oppure nella versione con feedback di sicurezza di avvenuta chiusura della valvola.