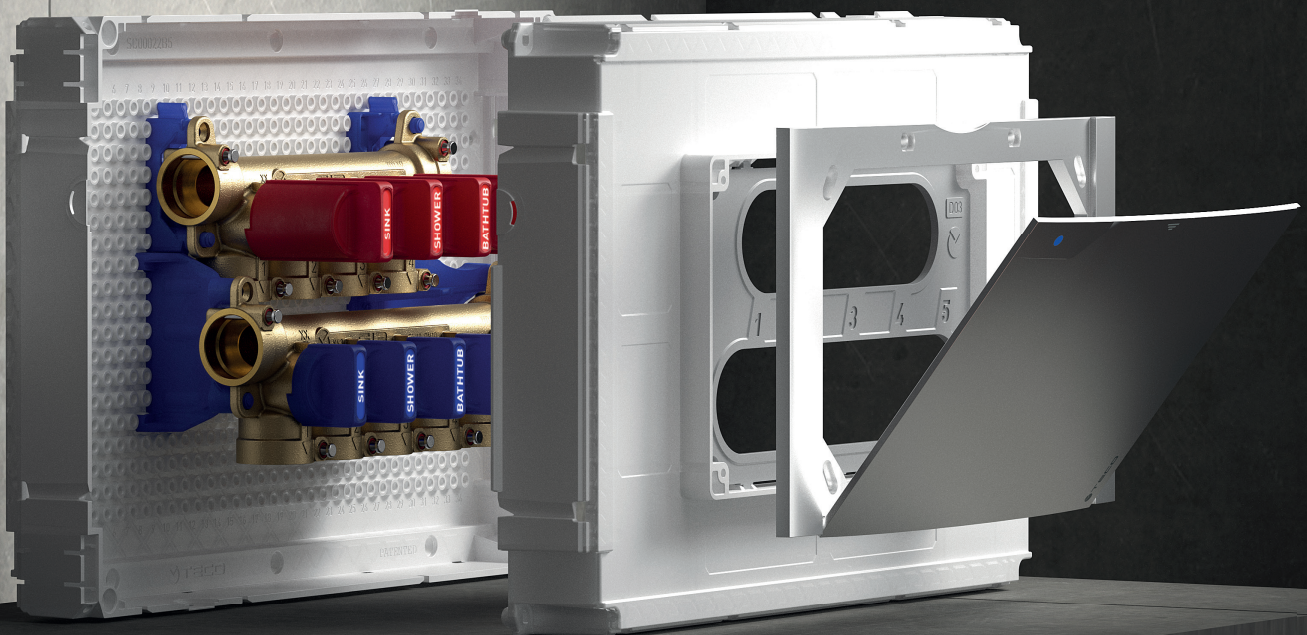


K4.3

NOUVEAUTÉS

KIT DE COLLECTEUR SANITAIRE MULTI-ARRÊT
EMBOÎTÉ PRÉ-ASSEMBLÉ

COMME AVANT
PLUS QU'AVANT



K4.3

KIT DE COLLECTEUR SANITAIRE MULTI-ARRÊT EMBOÎTÉ PRÉ-ASSEMBLÉ

NOUVEAUTÉS

Comme avant plus qu'avant

PLUS	COMPACT	LE NOUVEAU BOX AVEC COUDES FASTEC PERMET UNE INSTALLATION PLUS COMPACTE
PLUS	DE SORTIES	NOUVELLE VERSION JUSQU'À 7+6 SORTIES
PLUS	DE CONFIGURATIONS	GRÂCE AUX ADAPTATEURS FASTEC



*Extensible par l'ajout de la vanne en T Fastec ou Boost

CARACTÉRISTIQUES

- **K4.3 kit de collecteur sanitaire de distribution compact emboîté.**
- Vanne d'arrêt sur chaque sortie.
- Différentes configurations **jusqu'à 7 sorties froides + 6 sorties chaudes.**
- **Plaque de design** avec **serrure magnétique** disponible en différentes finitions.
- Vannes à **boisseau sphérique extractibles** avec manœuvre « **Soft Turn** » **ANTI-BLOPAGE** à passage intégral.
- **Pré-assemblé** dans un box sandwich inspectable avec des parois prédécoupées sur les quatre côtés.
- Identification des usagers au moyen d'étiquettes adhésives à apposer sur le volant de commande ou à l'intérieur de la plaque de protection.
- Raccordements aux tuyaux par le système rapide **FASTEC®**

DOMAINE D'EMPLOI/UTILISATION

- Pour eau potable froide et chaude
- Rénovations / nouveaux bâtiments
- Murs en placoplâtre/maçonnerie. Épaisseur minimum 10 cm

DONNÉES TECHNIQUES

Pression : PN 10 (10 bar)

Température : +5 °C / +90 °C

Certification de la vanne : DIN DVGW EN 13828

Certification des matériaux : KTW-BWGL



Brevet en instance

NOUVEAU COLLECTEUR K4.3 PLUS SPACIEUX, PLUS ADAPTABLE



POUR EN SAVOIR PLUS

PRÉ-ASSEMBLÉ

Les collecteurs sont livrés pré-assemblés pour une installation simple, solide et ordonnée avec un gain de temps considérable.

NOUVEAUTÉS

COMPACT ET FLEXIBLE

BOX SANDWICH PLUS SPACIEUX.

Les dimensions plus importantes du coffret permettent des installations variées grâce aux raccords, adaptateurs et vannes Fastec placées directement à l'intérieur du coffret.

FASTEC®

LE RACCORDEMENT HYDRAULIQUE RAPIDE ET SÛR

Grâce à la connexion Fastec, l'installation peut être réalisée de manière flexible et compacte.

DESIGN POUR TOUTES LES PIÈCES

Le design innovant de la plaque de protection de la Série K s'intègre parfaitement à tous les types d'intérieurs.

NOUVEAUTÉS

IDENTIFICATION DES USAGERS AVEC ADHÉSIFS

Les adhésifs fournis permettent d'appliquer les étiquettes sur les poignées pendant la phase de raccordement des tuyaux.

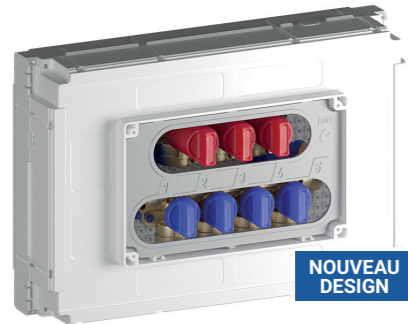
PLAQUE DE PROTECTION

Plaque de protection avec ouverture/fermeture magnétique pratique.

GAMME KIT COLLECTEUR K4.3

NOUVEAUTÉ
GAMME

Kit collecteur sanitaire multi-arrêt emboîté de 4+3 et 5+4 sorties



NOUVEAU
DESIGN

Inclut :

- Paire de collecteurs DN10 avec vannes d'arrêt uniques
- Box 310 x 210 x 85 mm
- Brides de fixation
- Protection de chantier
- Étiquettes adhésives pour l'identification des usagers

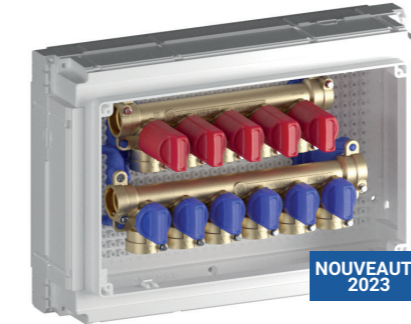
N'inclut pas :

- Trappe de couverture **D03** (voir ci-dessous)
- Raccords Fastec (page 8)

Code du kit	Sorties froides	Sorties chaudes	DN	Raccordements	Lot
				FASTEC®	
K403DF10200	4	3	DN10	F13	5
K403DF10100	5	4	DN10	F13	5

Voir page 8

Kit collecteur sanitaire multi-arrêt emboîté de 6+5 sorties



NOUVEAUTÉ
2023

Inclut :

- Paire de collecteurs DN10 avec vannes d'arrêt uniques
- Box 310 x 210 x 85 mm
- Brides de fixation
- Protection de chantier
- Étiquettes adhésives pour l'identification des usagers

N'inclut pas :

- Trappe de couverture **E03** (voir ci-dessous)
- Raccords Fastec (page 8)

Code du kit	Sorties froides	Sorties chaudes	DN	Raccordements	Lot
				FASTEC®	
K403EF10100	6	5	DN10	F13	5

Voir page 8

Exemples d'applications

Entrée par le bas ou par le haut

Configuration pour la recirculation vers le bas

Espaces étroits :
Le nouveau design du K4.3 permet des entrées par le bas ou par le haut à l'intérieur même du coffret.

EXTENSION USAGERS : combinaisons possibles avec collecteur K4.3 jusqu'à 7+6 sorties

Le collecteur 6+5 peut être adapté à différentes exigences jusqu'à un maximum de 7+6 sorties, grâce à l'ajout de la vanne en T Fastec.

Vanne en T - Gauche	DN	Raccordements	KV*	Lot
		FASTEC®		
T4P12C2100	DN10	F13	4,0	5

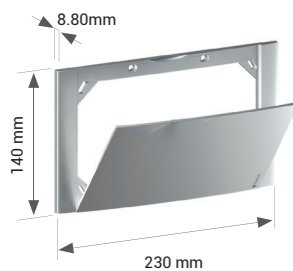
Voir page 8

*Débit en m³/h pour une perte de charge de 1 bar.

Nombre de vannes en T ajoutées	Sorties froides	Sorties chaudes
x2	7	6
x1	6	6
x1	7	5

Possibilité d'insérer des vannes d'arrêt générales (page 9)

D03 Plaque de protection avec trappe magnétique pour K4.3 de 4+3 et 5+4 sorties

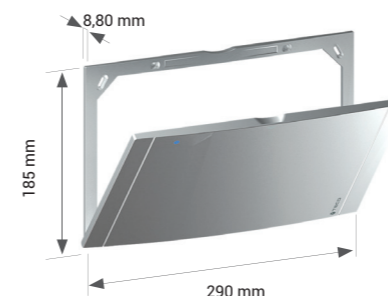


Dimensions de la trappe D03 :
230 x 140 x 8,80 mm

Fourniture :
• Vis de fixation

Code	Finition	Lot
KPLD0301600	Blanche	5
KPLD0301M00	Chrome brillante	1
KPLD0301800	Argent	1
KPLD0301A00	Noire Soft Touch	1

E03 Plaque de protection avec trappe magnétique pour K4.3 de 6+5 et 7+6 sorties



Dimensions de la trappe E03 :
290 x 185 x 8,80 mm

Fourniture :
• Vis de fixation

Code	Finition	Lot
KPLE0301600	Blanche	5
KPLE0301M00	Chrome brillante	1
KPLE0301800	Argent	1
KPLE0301A00	Noire Soft Touch	1

ADAPTATEURS ET RACCORDS FASTEC



POUR EN SAVOIR PLUS

F13 Adaptateurs

Code	Description	Lot
RF12210100	90° M / F	10
RF12310100	T M / F / F	5
KA00F10001	Double joint Twin F / F / M	10
KA00K00002	Bouchon M	10

F13 Raccords filetés

Code	Description	Lot
KA00K00003	M x 1/2" M	10
KA00K00013	M x 3/4" M	10
RF12101000	M x 1/2" F	10
RF12111000	M x 3/4" F	10
KA00K00004	M x EK 3/4" F	10
RF122F0100	90° M x 1/2" M	10
RF122F0200	90° M x 1/2" F	10

F13 Raccords pour tuyau PEX

Code	Ø Tuyau x Épaisseur	Lot
RF12100100	16 x 1,8	10
RF12100200	20 x 1,5	10
RF12100300	25 x 2,3	5
RF13M1210301	12 x 1,1	10
RF13M1610301	16 x 1,5	10
RF13M2010301	20 x 1,9	10
RF13M1210401	12 x 1,1	10
RF13M1610401	16 x 1,5	10
RF13M2010401	20 x 1,9	10

RONDELLE À EXPANSION

PRESSAGE AXIAL

PRESSAGE RADIAL

F13 Raccords pour tuyaux multicouche

Code	Ø du Tuyau x Épaisseur	Lot
RF13M16101VA	16 x 2,0	10
RF13M16102VA	16 x 2,25	10
RF13M20101VA	20 x 2,0	10
RF13M20102VA	20 x 2,5	10
RF13M26101VA	26 x 3,0	5
511115MP	16 x 2,0	5
511116MP	16 x 2,25	5
511118MP	20 x 2,0	5
511119MP	20 x 2,25	5
511120MP	20 x 2,5	5
511121MP	25 x 2,5	5
511122MP	26 x 3,0	5
1651039	16 x 2,0	10
1651040	20 x 2,0	10
1651041	26 x 3,0	5
39342	16 x 2,0	10
39344	20 x 2,0	10

valsir

IVAR

TIEMME

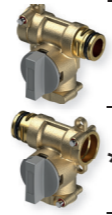
aquatechnik

F13 Raccords avec raccordement Fastec pour tuyaux multicouche disponibles chez les fabricants

 Ø Tuyau 16-20	 Ø Tuyau 16-20-26	 Ø Tuyau 16-20-26	
 ALUPEX EXPRESS	 JRG SANIPEX MT	 LOGO	 FLEX
 Ø Tuyau 16-20	 Ø Tuyau 16-20	 Ø Tuyau 20	 Ø Tuyau 16-20-25

F13 Vannes BOOST KV 5.8

Code	DN	Raccordement		KV**	Lot
		FASTEC®			
T4P32C2100	DN15	F / M / F		5,8	10
*T4P32C3100	DN15	M / F / F		5,8	10



* Pour l'arrêt général à DROITE

** Débit en m³/h pour une perte de charge de 1 bar.

Exemples d'application pour collecteur K4.3 6+5 avec vanne FASTEC BOOST KV 5.8

La vanne BOOST peut être utilisée comme arrêt général (exemple A), ou pour transformer le collecteur 6+5 en 7+6 avec un débit plus élevé (exemple B).

A Vanne d'arrêt générale

KA00K00002

B Usagers renforcés

T4P32C2100

FASTEC® LE RACCORDEMENT HYDRAULIQUE RAPIDE ET SÛR

Raccordement hydraulique avec verrouillage par goupille.

- Insérer le raccord avec la goupille relevée.
- Abaisser la goupille de verrouillage pour sécuriser la connexion.

F13 DN 15 Équivalent à 1/2"

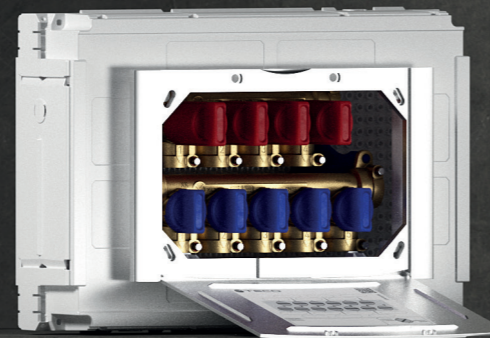
UNE GAMME COMPLÈTE POUR L'INSTALLATION EMBOÎTÉE PRÉ-ASSEMBLÉE

COLLECTEURS



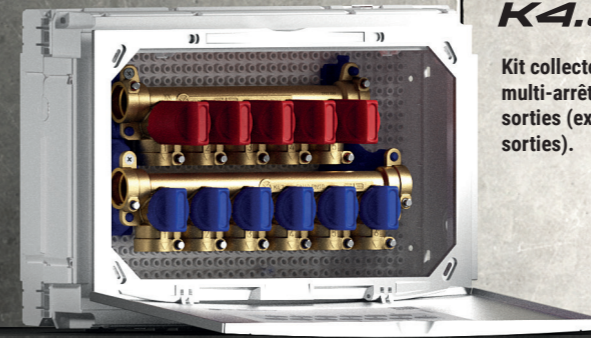
K4.3

Kit collecteur sanitaire multi-arrêt emboîté de 4+3 sorties.



K4.3

Kit collecteur sanitaire multi-arrêt emboîté de 5+4 sorties.



K4.3

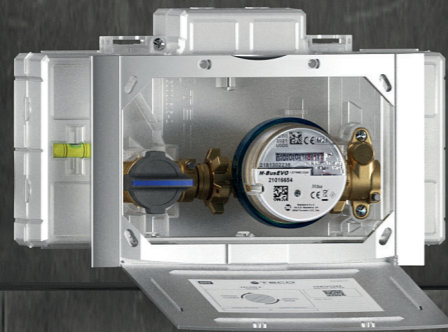
Kit collecteur sanitaire multi-arrêt emboîté de 6+5 sorties (extensible à 7+6 sorties).



K4.2

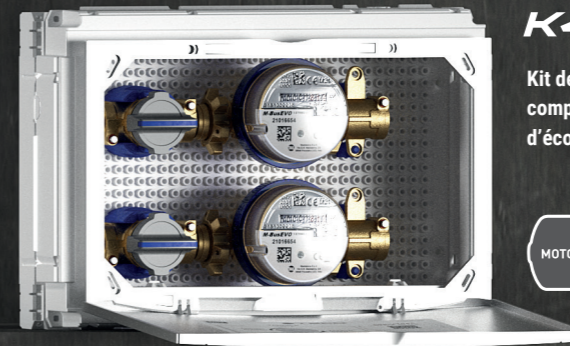
Kit collecteur sanitaire avec arrêt général emboîté.

COMPTEURS



K4CCMONO

Kit de comptage emboîté avec compteur volumétrique simple ou avec tuyau d'écoulement de 80 mm.



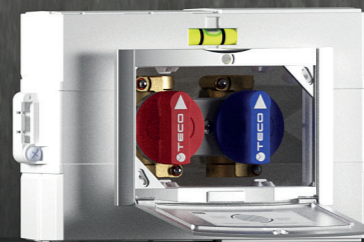
K4CCDUO*

Kit de comptage emboîté avec deux compteurs volumétriques ou avec des tuyaux d'écoulement de 80 ou 110 mm.



*Disponible à partir de mars 2024

VANNES



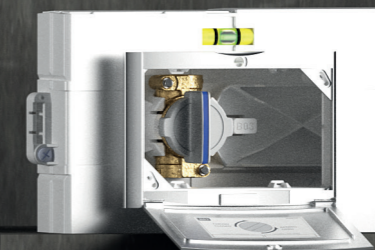
K4.0

Kit avec double arrêt emboîté.



K4.1

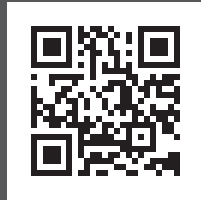
Kit d'arrêt simple avec entrée et sortie en « U »



K4.1

Kit d'arrêt simple avec vanne motorisable.





Via Sandro Pertini n° 39/41
25050 Provaglio d'Iseo (BS), Italie
Tél. +39 030 6850510 | +39 030 6850555

info@tecosrl.it - www.tecosrl.it

 Fabriqué en Italie depuis 1987

