

	Code	DN	D1	L	H	P1	P2	A	B	Plaque	Lot
F	K401BF10300	15	F13	198,5	136	60	75	118	74	B03	5
F	K401BF30200	20	F14	198,5	136	60	80	118	74	B03	5

Comprend: coffret pré-monté, supports de fixation, protection pour chantier, niveau à bulle

NE COMPREND PAS: plaque de protection, raccords, moteur et câble

Matériau		
Corps	Box	Boule Top-Entry
Laiton CW617N	PS	Technopolymère

Données Techniques			
Raccordements	Pression d'exercice	Température	Norme et certification
FASTEC®	PN10 (10 bar)	0°C + 95°C	DIN EN 13828 (KTW-W270) - DVGW W 570-1

CARACTÉRISTIQUES

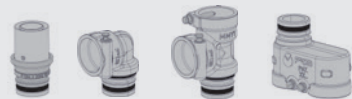
- Robinet à boisseau sphérique amovible, avec corps en laiton avec système Top Entry®, conforme à la norme DIN EN 13828 avec manœuvre facilitée « Soft Turn® » et boîtier inspectable.
- Fermeture et ouverture par l'actionnement de la poignée ou via préparation avec le moteur **E104**.
- Plaque de protection à ouverture manuelle avec serrure magnétique disponible en quatre finitions.

DOMAINE D'UTILISATION

- Installations sanitaires
- Chauffage

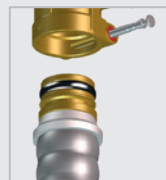
FONCTIONNEMENT ET TECHNOLOGIES

FASTEC STORE Les dispositifs d'arrêt UTILISENT LES RACCORDES FASTEC® STORE.



ACCÉDER À L'ENSEMBLE DE LA GAMME FASTEC®

RACCORDEMENT:



FASTEC

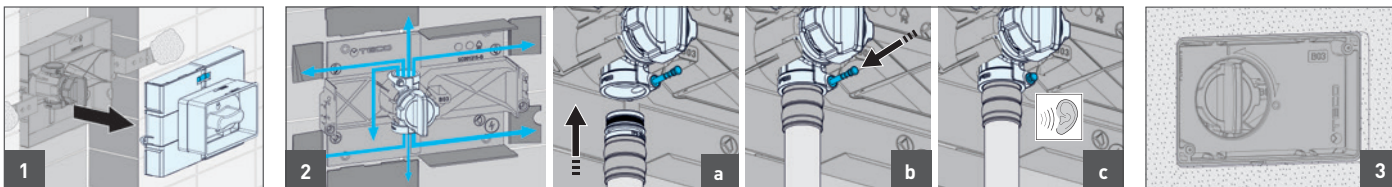
F13 - DN15

Gamme de raccords: 16, 20, 25, 26 mm = 1/2"

F14 - DN20

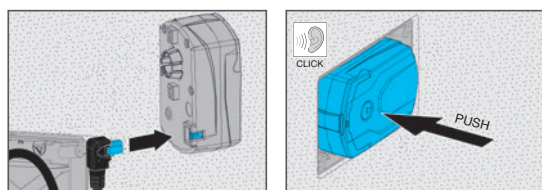
Gamme de raccords: 25, 26, 32 mm = 3/4"

INSTALLATION DU ROBINET



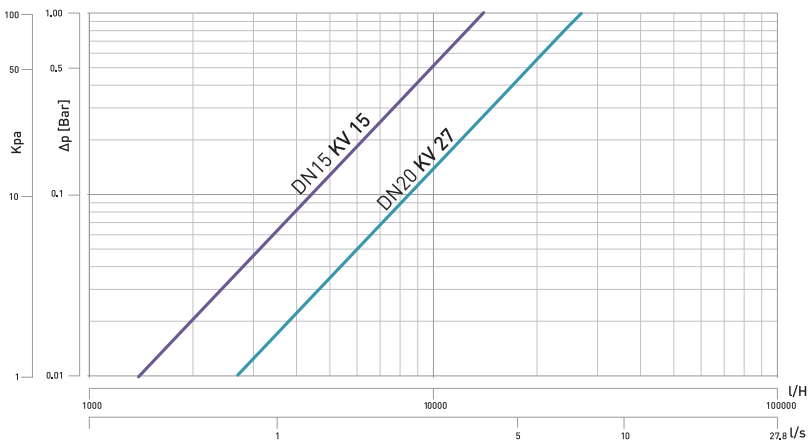
ATTENTION: lors de l'installation du robinet, placez le tuyau ondulé dans le boîtier pour rendre le robinet motorisé

INSTALLATION DU MOTEUR



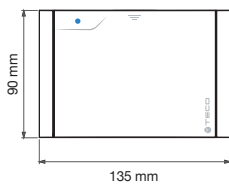
ACCÉDER À LA SÉRIE E100

DIAGRAMME DES PERTES DE FLUX



PLAQUE DE PROTECTION

B03



Code		Finition	Lot
KPLB0301600		Blanc	10
KPLB0301M00		Chrome brillant	5
KPLB0301800		Silver	5
KPLB0301A00		Noir	5

ACCESSOIRES

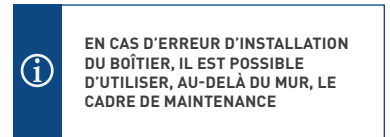
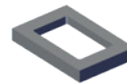
Kit rallonge modulaire



Kit d'extension de poignée E4 modulaire
23 mm modulaire + vis + rallonges pour plaque

Code	Lot
KA00K00015	1

Cadre de maintenance*

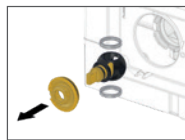


Code	Mesure	Lot
KRPL0004	150x105x15 mm	1

*Compatible uniquement avec le D15

PIÈCES DE RECHANGE

Kit de rechange TECO CONTROL E4



Code	DN	Lot
KRTCE415000	15	1
KRTCE420000	20	1

Kit poignée E4



Code	Lot
KA00K40011	1

DESCRIPTIF

K4.1 E-READY : Robinet d'arrêt à encastrer pouvant être motorisé

Robinet d'arrêt à boisseau sphérique amovible Top Entry à passage intégral, conforme à la norme DIN EN13828, pré-assemblée dans un coffret sandwich inspectable avec des éléments prédécoupés. Boisseau sphérique en technopolymère et joint antiblocage « soft-turn » Supports de fixation et protection pour chantier inclus. Fermeture et ouverture par actionnement de la poignée. Tige de commande compatible pour le montage du moteur électrique ON-OFF avec micro-interrupteur auxiliaire dans la version avec signalisation d'ouverture ou dans la version avec retour de sécurité pour signaler la fermeture effective du robinet.

TECO Srl
Via Sandro Pertini, 39/41 - Zona industriale Noccole, 25050 Provaglio d'Iseo (BS)

+39 030 6850510 | +39 030 6850555
info@tecosrl.it | www.tecosrl.it

TECO[®]
INNOVATING SAFETY