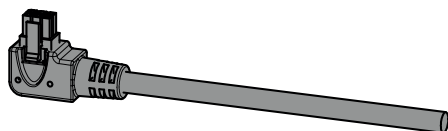


Appl.	Codice	Tensione	Microinterruttore ausiliario	L	H	P1	P2	A	B	Conf.
💧	E1045100	230V	Commutazione in chiusura	95	59	36	18	65	30	1
	E1046100	24V	Commutazione in chiusura	95	59	36	18	65	30	1
☀️	E1042100	230V	Commutazione in apertura	95	59	36	18	65	30	1
	E1044100	24V	Commutazione in apertura	95	59	36	18	65	30	1

Comprende: cavo (1 m)

### ACCESSORI

Kit cavo 6P X 3M + CN. MICROFIT



Codice	L	Conf.
KA00K00014	3 m	1

### SPECIFICHE TECNICHE

#### SICUREZZA

Grado protezione IP 40 CEI EN 60529/1997

Classe isolamento Apparecchiature in Classe II secondo IEC 61140 (doppio isolamento priva di conduttore di terra)

#### FUNZIONALITÀ

Tempo attuazione [s] 20

Microinterruttore ausiliario con uscita a 3 fili (applicazioni) Corrente massima 6A @ 250Vac per carichi resistivi

Cavo di alimentazione 6 poli Lunghezza 1 M  
Connettore Molex Micro-Fit JR 2x3

Temperatura operativa e umidità Ambiente -30÷50 °C @ 95% senza condensazione  
Fluido 65°C continuo con picchi di 90°C rispettando i vincoli di temperatura ambiente

Conformità normative EN 60730-1 Dispositivi elettrici automatici di comando per uso domestico e similare  
2014/30/UE EN 61000-6-4 Compatibilità elettromagnetica

### CARATTERISTICHE

- Motore elettrico stepper a basso consumo energetico.
- Disponibile in 4 diversi modelli a seconda delle necessità di utilizzo (impianti sanitari o riscaldamento / collegamento ai sistemi di domotica o azionamento tramite interruttore).
- Montaggio e smontaggio rapido grazie all'attacco Snap-Fit e al connettore Molex Microfit.

### CAMPO D'IMPIEGO

- 💧 Impianti idrosanitari
- ☀️ Riscaldamento

### SCHEMA CABLAGGIO



### DATI ELETTRICI

Frequenza alimentazione 50/60 Hz

Assorbimento in pausa 110÷230 Vac 0.9 W [2.3 Va]  
15÷30 Vac/dc 0.3 W [0.4 Va]

Assorbimento in lavoro 110÷230 Vac 2.6 W [5.2 Va]  
15÷30 Vac/dc 1.4 W [2.1 Va]

Collegamento cavo H5VV-F PVC  
6poli x0,75mm<sup>2</sup>  
Lunghezza cavo =1000mm

Collegamento connettore Molex Micro-Fit JR 2x3

### DATI FUNZIONALI

Tempo di attuazione 20 sec

Microinterruttore ausiliario 3 fili Corrente massima 6A @ 250Vac per carichi resistivi

### SCHEMA DI SICUREZZA

Classe di protezione II, doppio isolamento senza conduttore di terra (IEC 61140)

Grado protezione IP40 (CEI EN 60529)

Conformità normative EN 60730-1  
2014/30/UE  
EN 61000-6-4

Rilevazione valvola inceppat Spegnimento automatico dispositivo

Temperatura Ambiente -30÷50 °C @ 95% umidità senza condensazione

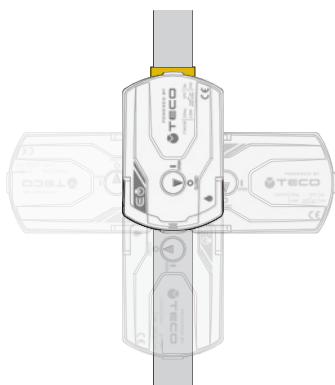
Temperatura Fluido 65°C continuo con picchi di 90°C rispettando i vincoli di temperatura ambiente

### PESO

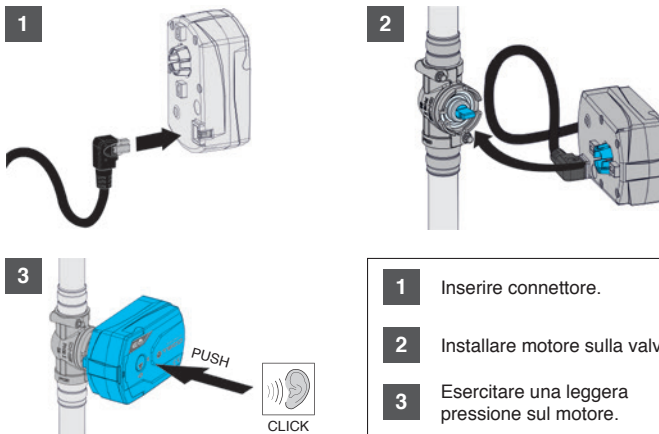
Peso (con cavo) 0,24 kg

## FUNZIONAMENTO E TECNOLOGIE

### 4 POSIZIONI DEL MOTORE DELLA SERIE E100



### INSTALLAZIONE MOTORE



## TESTI DI CAPITOLATO

### Motore elettrico E104

Motore elettrico stepper, compatto, silenzioso e a basso consumo, con funzione ON-OFF e microinterruttore ausiliario nella versione con segnalazione in apertura (riscaldamento), oppure nella versione con feedback di sicurezza di avvenuta chiusura della valvola (sanitario).

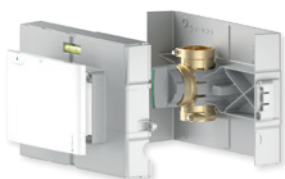
Montaggio e smontaggio rapido grazie all'attacco Snap-fit e al connettore Molex Microfit.

Temperatura ambiente -30/+50 °C.

## PRODOTTI E-READY



**K4.1**  
EREADY



**T4**  
EREADY



**KACC**  
EREADY



TECO Srl  
Via Sandro Pertini, 39/41 - Zona industriale Noccole, 25050 Provaglio d'Iseo (BS)

+39 030 6850510 | +39 030 6850555  
info@tecosrl.it | [www.tecosrl.it](http://www.tecosrl.it)

