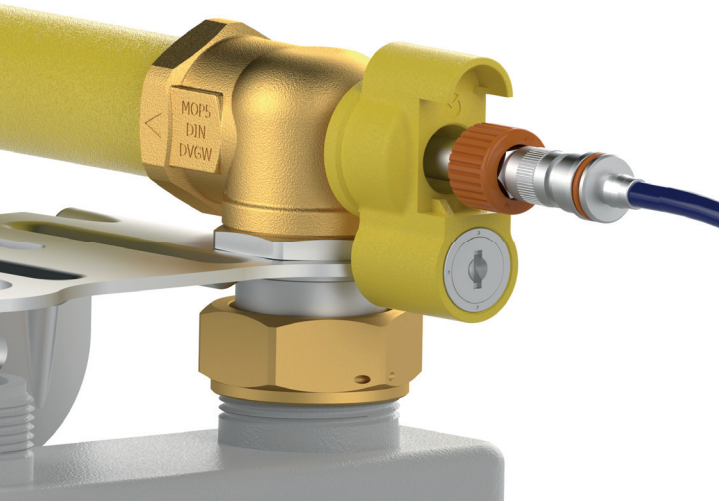


G2 PUNTO ARANCIO

ABSPERRVENTIL FÜR GASZÄHLER MIT DRUCKMESSSTELLE
UND SICHERHEITSSCHLOSS

Datenblatt
MCTW028.00 - 05/2019



- G2 PUNTO ARANCIO ist ein DVGW-zertifizierter Kugelhahn für Gaszähler.
- Der kompakte Griff umfasst:
 - Punto Arancio-Technologie zur schnellen und einfachen Durchführung von Anlagentests.
 - Key Click-Technologie, die das Ventil in ein abschließbares Ventil verwandelt.
- Mit dem Benutzerschlüssel kann das Ventil in geschlossener Position verriegelt werden.
- Mit dem Passepartout-Schlüssel kann der Gasversorger bei Zahlungsverzug eingreifen.
- Große Auswahl; Version mit und ohne Überwurfmutter, gerader, vorderer oder seitlicher Abgang.
- Mit der Zählerkonsole können alle erforderlichen Konfigurationen erstellt werden.



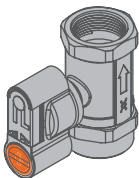
Material				
Körper	Finish	Sitze	Kugeln	Hebel
Messing CW617	Sandgestrahlt	PTFE	Messing CW617	Polyamid

TECHNISCHE SPEZIFIKATIONEN

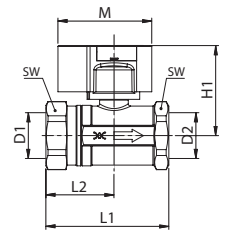
Bezugsnormen	Betriebsdruck	Temperatur	Temperaturbeständigkeit	Einsatzbereich	Kompatible Komponenten
DIN EN 331 - DIN 3586 DIN DVGW G5614 - UE 2016/426	MOP 5 (5 bar)	-20 °C +60 °C	HTB 650 °C für 30 min (DIN EN331 B0.1)	Für alle Gasarten nach EN 437 und DWG G260/1 (Methan, Butan, Propan)	DVGW G 5614 (versionen UNIPRESS®)

VERSIONEN UND CODES: GEWINDEVENTILE FÜR ZWEIROHRGASZÄHLER

Durchgangsventil version IG/IG*

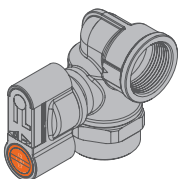


 Ventile mit Vorrüstung für „KEY CLICK“ Schlösser (OPTIONAL)

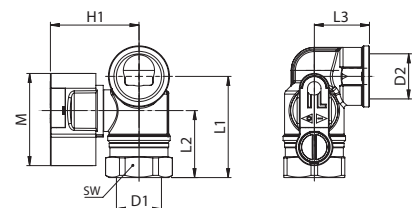


Code	DN	D1	D2	L1	L2	H1	M	SW	Verp.
G243010000	20	Rp3/4"	Rp3/4"	76	40	60	62	41	10
G243010100	25	Rp1"	Rp1"	82	45	60	62	41	10

Ventil 90° rechts version IG/IG*



 Ventile mit Vorrüstung für „KEY CLICK“ Schlösser (OPTIONAL)



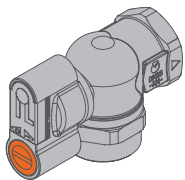
Code	DN	D1	D2	L1	L2	H1	M	SW	Verp.
G243110100	25	Rp1"	Rp1"	68	45	60	62	41	10

TECO Srl
Via Sandro Pertini, 39/41 - Zona industriale Noccole, 25050 Provaglio d'Iseo (BS)

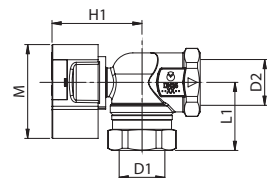
+39 030 6850510 | +39 030 6850555
info@tecosrl.it | www.tecosrl.it

 **TECO**[®]
INNOVATING SAFETY

Ventil 90° vorne version IG/IG*



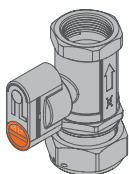
 Ventile mit Vorrüstung für „KEY CLICK“ Schlösser (OPTIONAL)



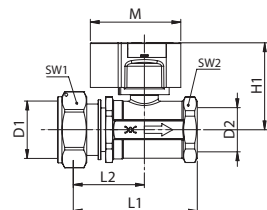
Code	DN	D1	D2	L1	H1	H2	M	SW	Verp.
G243110300	20	Rp3/4"	Rp3/4"	45	60	39	62	41	10
G243110200	25	Rp1"	Rp1"	45	60	39	62	41	10

VERSIONEN UND CODES: VENTIL MIT ÜBERWURFMUTTER FÜR ZWEIROHRGASZÄHLER

Durchgangsventil version IG/überwurfmutter*

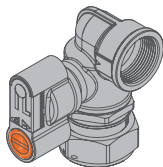


 Ventile mit Vorrüstung für „KEY CLICK“ Schlösser (OPTIONAL)

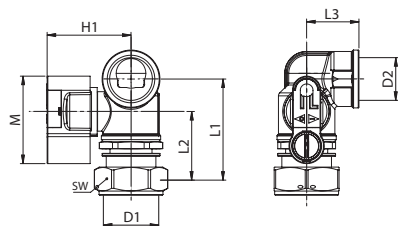


Code	DN	D1	D2	L1	L2	H1	M	SW1	SW2	Verp.
G2430B0100	20	G1"1/4	Rp3/4"	85	49	60	62	46	32	10
G2430B0200	25	G1"1/4	Rp1"	85	49	60	62	46	41	10
G2430B0300	20	G1"	Rp3/4"	85	49	60	62	38	32	10
G2430B0400	25	G1"	Rp1"	85	49	60	62	38	41	10

Ventil 90° rechts version IG/überwurfmutter*

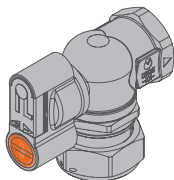


 Ventile mit Vorrüstung für „KEY CLICK“ Schlösser (OPTIONAL)

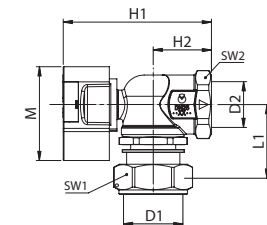


Code	DN	D1	D2	L1	L2	H1	M	SW	Verp.
G2431B0200	25	G1"1/4	Rp1"	72	49	60	62	46	10
G2431B0400	25	G1"	Rp1"	72	49	60	62	38	10

Ventil 90° vorne version IG/überwurfmutter*



 Ventile mit Vorrüstung für „KEY CLICK“ Schlösser (OPTIONAL)



Code	DN	D1	D2	L1	H1	H2	M	SW1	SW2	Verp.
G2431B0300	25	G1"1/4	Rp1"	49	60	39	62	46	41	10
G2431B0500	25	G1"	Rp1"	49	60	39	62	38	41	10

*Enthalten: Druckmessstelle. Nicht enthalten: Anschluss für Druckmessstelle KP1000 und Key Click-Vorrichtung.

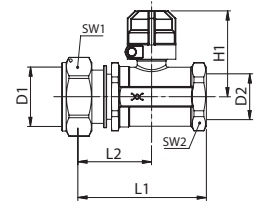
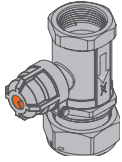
TECO Srl
Via Sandro Pertini, 39/41 - Zona industriale Noccole, 25050 Provaglio d'Iseo (BS)

+39 030 6850510 | +39 030 6850555
info@tecosrl.it | www.tecosrl.it



VERSIONEN UND CODES: VENTIL MIT PLOMBIERBARER KAPPE FÜR ZWEIROHRGASZÄHLER

Durchgangsventil mit plombierbarer kappe version IG/überwurfmutter

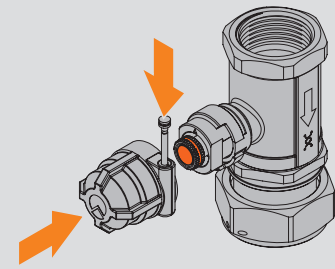


Code	DN	D1	D2	L1	L2	H1	SW1	SW2	Verp.
G2C30B0100	20	G1"1/4	Rp3/4"	85	49	57	46	32	10
G2C30B0200	25	G1"1/4	Rp1"	85	49	57	46	41	10
G2C30B0400	25	G1"	Rp1"	87	51	57	37	41	10

PLOMBIERBARE KAPPE FASTEC®

100% SICHERER SCHUTZ

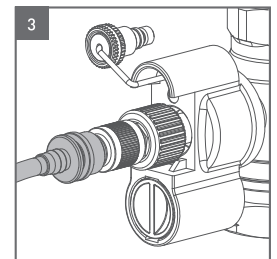
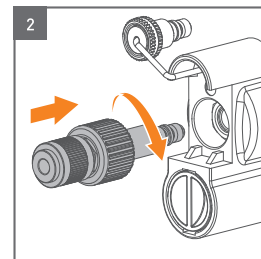
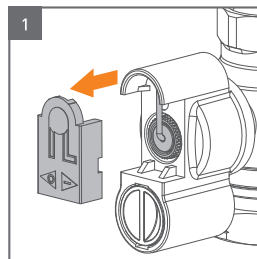
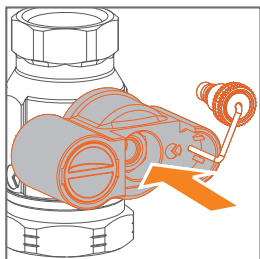
Die plombierbare FASTEC®-Kappe (patentiert) ist einfach anzubringen und garantiert einen sicheren Schutz vor Ventilmanipulationen.



BETRIEB UND TECHNOLOGIEN

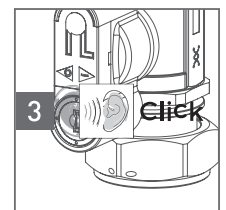
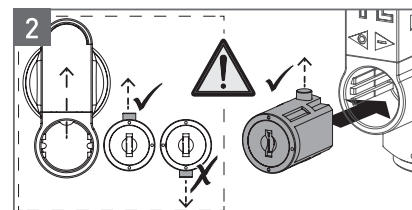
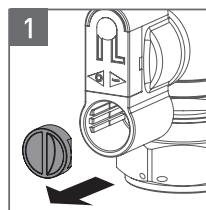


DRUCKMESSSTELLE IMMER VORNE, ERLEICHTERT DIE ARBEIT



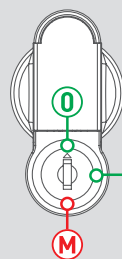
KEY CLICK

KEY CLICK® verwandelt das Ventil auf schnelle Weise in ein Ventil mit Sicherheitsgriff. Das Schloss kann mit einem Klick integriert werden.



GRIFF MIT SICHERHEITSSCHLOSS

Die UNI7129-1:2008 4.1 sieht die Verwendung des Ventils mit Griff und Sicherheitsschlüssel vor, falls das Ventil durch Dritte zugänglich ist.



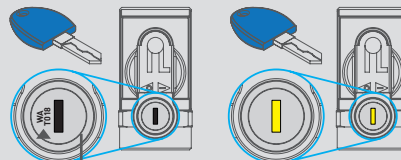
FUNKTION

- O** Der Schlüssel kann abgezogen werden. Das Ventil kann auch ohne Schlüssel geschlossen werden.
- U** Der Schlüssel kann nicht abgezogen werden. Das Ventil kann geöffnet werden.
- M** Exklusive Funktion des PASSEPARTOUTSchlüssels: verhindert die Verwendung des Benutzerschlüssels.

DIAGRAMM DER BETÄTIGUNGSSPERRE

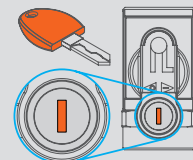
Der Passepartout-Schlüssel ist in zwei Versionen verfügbar, abhängig von der Art des Schloßes, das geöffnet/gesperrt werden soll.
Die Schloßer besitzen verschiedenfarbige Schutzkappen (versenkbare Staubschutzkappe), die die Art des Schloßes kennzeichnen.

Schutzkappe SCHWARZ ODER GELB
Schlüssel blau



Markierter Code

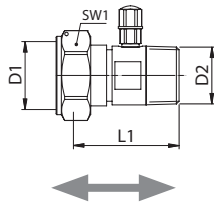
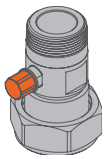
Schutzkappe ORANGEFARBEN
Schlüssel orangefarben



Die Betätigungssperre (passepartout) werden nur dem verantwortlichen Personal zur Verfügung gestellt.

ANSCHLUSS FÜR ZÄHLERKONSOLE

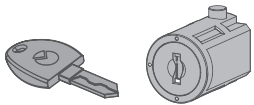
Punto Arancio®-anschluss version IG/überwurfmutter



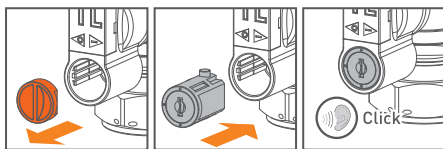
Code	D1	D2	L1	SW	Verp.
R2130B0100	G1"1/4	R1"	61	46	10

ZUBEHÖR

KEY CLICK® schloß und schlüssel

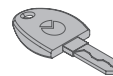


KEY CLICK® verwandelt das Ventil auf schnelle Weise in ein Ventil mit Sicherheitsgriff. Das Schloß kann mit einem Klick integriert werden.

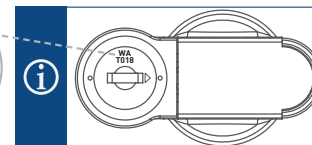


Code	Verp.
KA00KC0001	5

Schlüssel für sicherheitsschloß



Ersatzschlüssel für Griff mit Sicherheitschloß.



Bei der Bestellung muss der auf dem Schloß markierte Code angegeben werden.

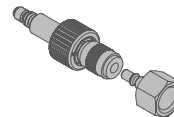
Code	Verp.
KY1000	1

Betätigungssperre (PASSEPARTOUT)

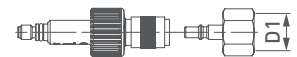


Code	Farben	Verp.
KY2000	Blau	1
KY3000	Orange	1

Kit für druckmessstelle

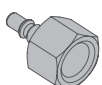


Druckmessstelle PUNTO ARANCIO® und Gewindeschnellkupplung F 1/4"

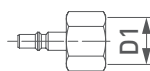


Code	D1	Verp.
KP1000	1/4	5

Schnellkupplung

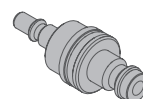


Für Kit Druckmessstelle PUNTO ARANCIO® Anschluss: Gewinde IG 1/4"

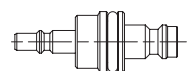


Code	D1	Verp.
KP2000	1/4	1

Schnellkupplung „TESTO“ - „WÖHLER“

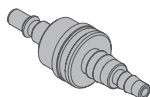


Kompatibel mit Kit Druckmessstelle PUNTO ARANCIO®



Code	Verp.
KP2001	1

Schnellkupplung „SEITRON“

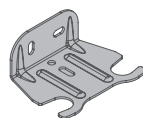


Kompatibel mit Kit
Druckmessstelle
PUNTO ARANCIO®



Code	D1	D2	Verp.
KP2002	Ø4	Ø7	1

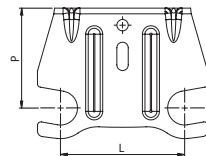
Gaszählerkonsole Gi-TEC



Kompatibel mit Ventilen und
Anschlussteilen mit Überwurfmutter
und Druckmessstelle PUNTO
ARANCIO®



Konsolen mit speziellen
Achsabständen sind auf
Anfrage erhältlich.



Code	L	p	Verp.
KM12000100	110	88	1
KM22000100	250	105	1

AUSSCHREIBUNGSTEXT

G2 Punto Arancio: Gaszählerventil mit Druckmessstelle

Kugelhahn für Gaszähler, zertifiziert nach UNI EN 331, kompakter Handgriff, der folgendes auf der Vorderseite besitzt:

- Druckmessstelle Punto Arancio mit doppeltem Sicherheitsventil,
- Key Click-Technologie, die das Ventil in ein abschließbares Ventil verwandelt.

Gewinde gemäß EN 10226-1 - ISO 228-1.

Gerade, Eck- oder Winkelausführung mit oder ohne Überwurfmutter zum direkten Anschluss an den Zähler.

Betriebstemperatur -20 °C +60 °C. MOP5.

Hochtemperaturbeständig HTB 650 °C für 30 min.

