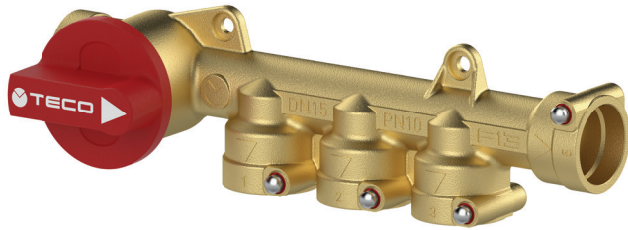


CK.2

FASTEC®-VERTEILER MIT EINZELABSPERRUNG



- CK.2 ist ein Kompaktverteiler
- Hauptabspernung
- Die FASTEC®-Verbindung ermöglicht komfortables und sicheres Arbeiten
- Demontierbare TOP-ENTRY®-Abspernungen mit Kugeln mit Antiblockierschutz „Soft Turn“ und Volldurchgang



Material				
Körper	Box Sandwich	Kugeln	Sitze	Griffe
Messing CW617	ABS	technischer Kunststoff	Kunststoff	Polyamid

TECHNISCHE SPEZIFIKATIONEN

Verbindungen	Betriebsdruck	Temperatur	Norm und Zertifizierung
FASTEC®	PN10 (10 bar)	0°C + 95 °C	DIN EN 13828 (KTW-W270) DVGW W570-1

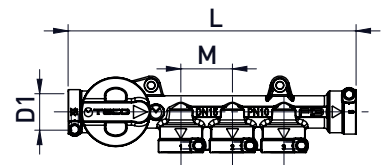
VERSIONEN UND CODES

Verteiler mit einzelabspernung für sanitäranlagen



Verteiler mit Einzelabspernung für Sanitäranlagen.

Warmwasser 4 Wege
Kaltwasser 5 Wege



	Code	DN	Abgänge	D1	M	L	Verp.
F	CK024F10100	15	4	F13	32	179	5
F	CK025F10100	15	5	F13	32	179	5



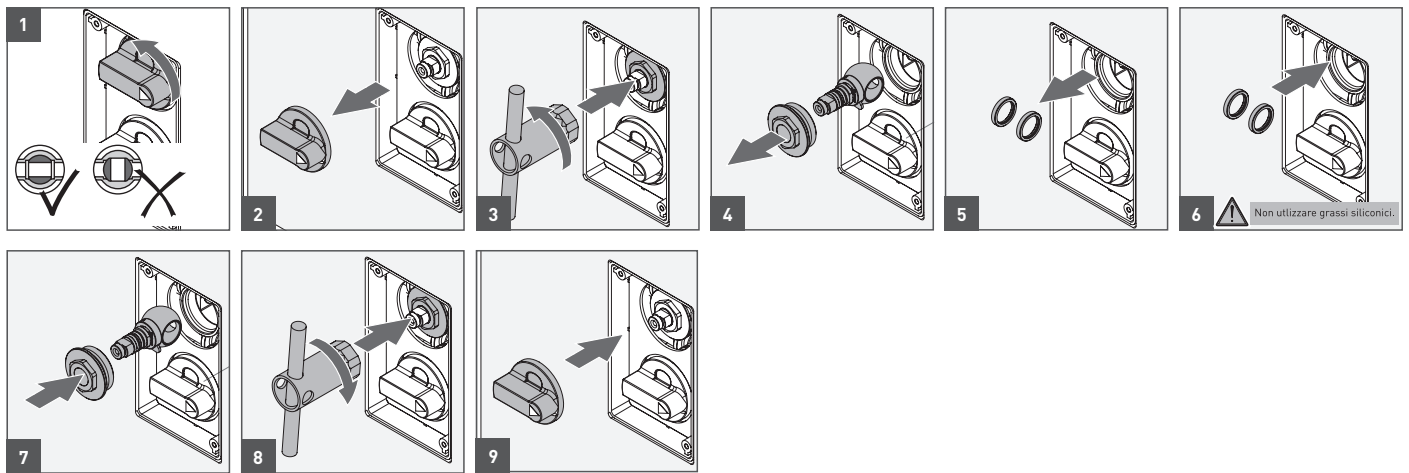
FASTEC® ist das patentierte Schnellverbindungssystem der neuesten Generation, von TECO® patentiert. Die Schnellverbindung ist nach Arbeitsblatt DVGW W534 speziell für den Einsatz in Sanitärsystemen nach DIN EN 13828 zugelassen.



SCHELLKUPPLUNG

BETRIEB UND TECHNOLOGIEN

TECO-CONTROL

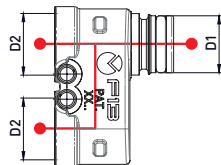


FASTEC®-ZUBEHÖR

TWIN 1 formteil



TWIN-Formteil
FASTEC®-Verbindung



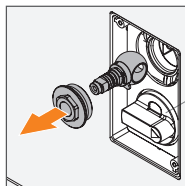
Code	D1	D2	Verp.
F KA00F10001	F13M	2xF13F	10

ERSATZTEILE

Teco control kit

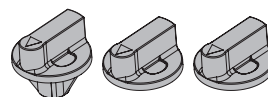


Ersatzteilkit
TECO CONTROL



Code	DN	Verp.
KR00K00001	15	1

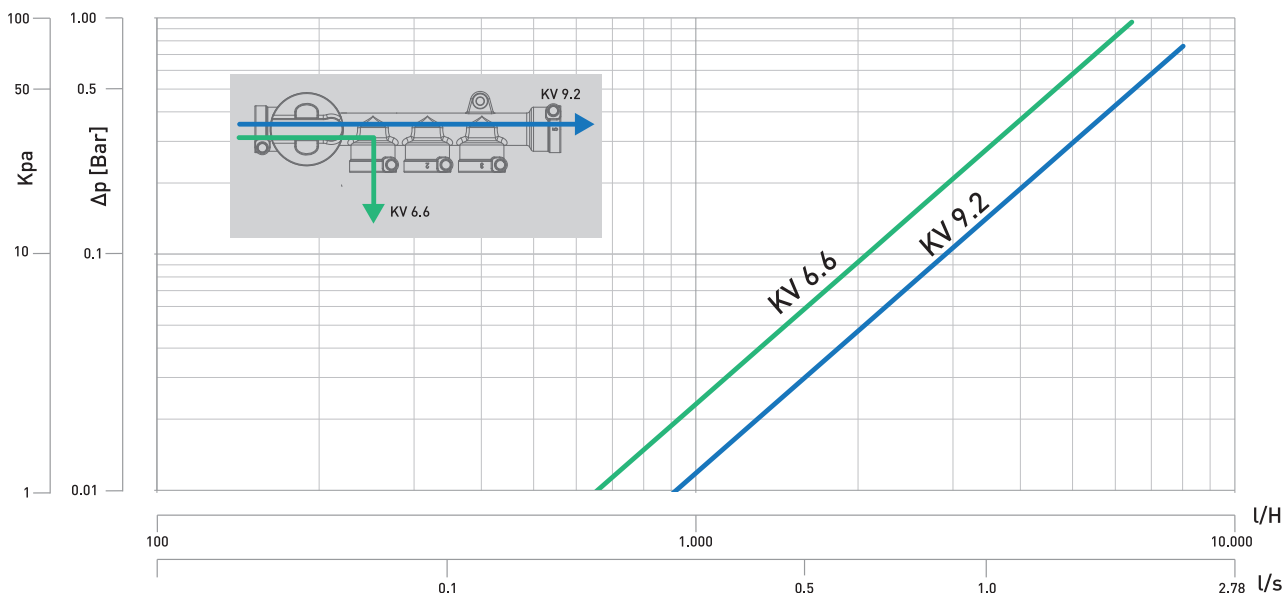
Griffsatzkit



2 BLAU (HOCH + NIEDRIG) 1 ROT

Code	Farbe	Verp.
KA00K40001	BLAU / ROT	1

DRUCKVERLUSTDIAGRAMM



AUSSCHREIBUNGSTEXT

CK.2: Verteiler Einzelabspernung

Kompakter Sanitärverteiler, Messingkörper mit demontierbaren Abspernungen Typ Top Entry gemäß der Norm DIN EN 13828 mit „Soft Turn“-Dichtungen, PPSU-Kugeln mit Volldurchgang. Schnellanschlüsse mit FASTEC®-Technologie, Sicherungsstift.

Schließen und Öffnen durch 90°-Drehung der Griffe.

Temperatur: 0°C + 95 °C.

Betriebsdruck: 10 bar.

