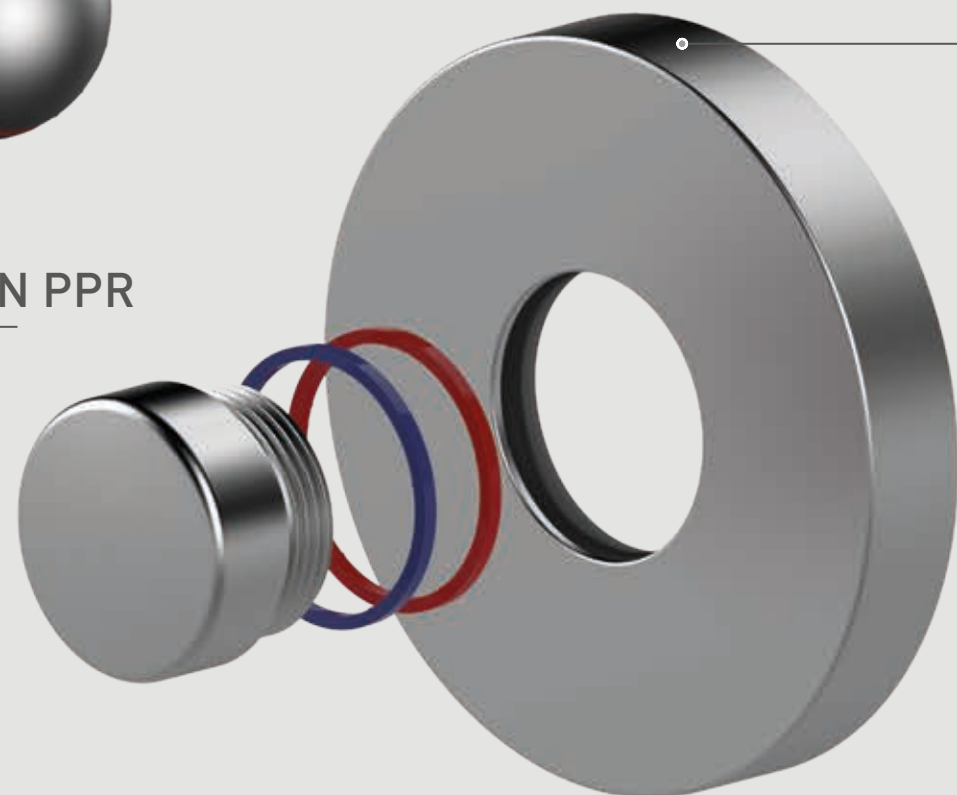


VERSION POUR TUYAU EN PPR



CERTIFICATIONS ET CARACTÉRISTIQUES TECHNIQUES

Normes de référence	EN 13828 KTW-W270 DVGW W570-1
Matériaux métalliques	
Pression d'exercice	PN10 (EN 13828)
Température	0°C + 95 °C



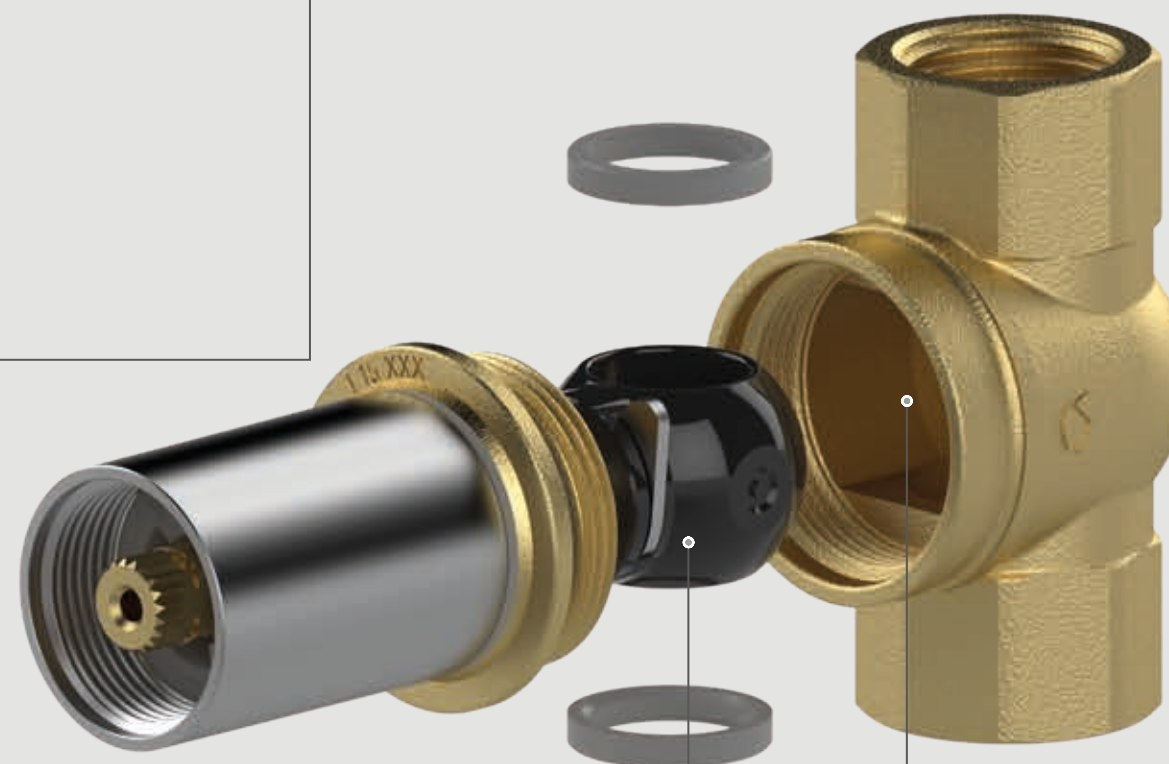
HAUTE PERFORMANCE

Solution TECO avec débit efficace, installation conforme à la norme EN 806-2. (voir page 37)

ACCESSOIRES

DESIGN INNOVANT

La vaste gamme d'accessoires, proposé en différentes finitions, offre une grande variété de solutions qui s'intègrent au design de l'espace ambiant.



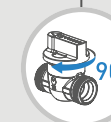
TOP ENTRY

Sphère entièrement amovible grâce au système Top Entry et pièces de rechange garanties depuis plus de 30 ans. (voir page 36)



SOFT TURN

Robinet d'arrêt, fermeture à 90° avec boisseau sphérique en technopolymère anti-blocage. (voir page 37)





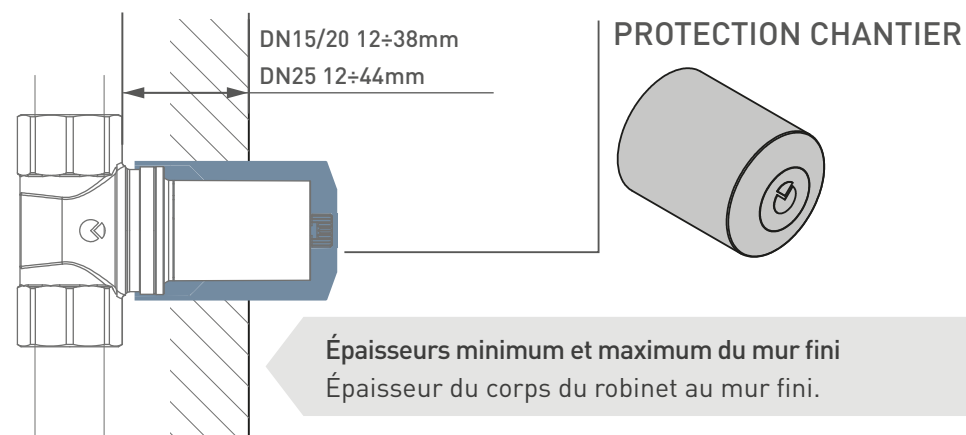
164

PRATIQUE À INSTALLER

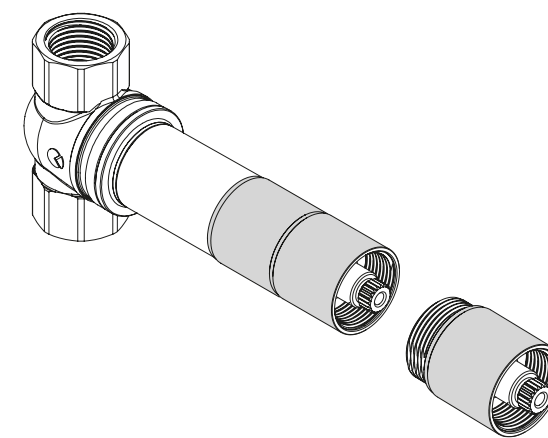
AVANTAGES

Liberté d'installation maximale grâce au couvercle de protection de chantier:

- protection de chantier protège-plâtre facile à enlever.
- Le cache couvre également les éventuelles imperfections de la finition du revêtement.



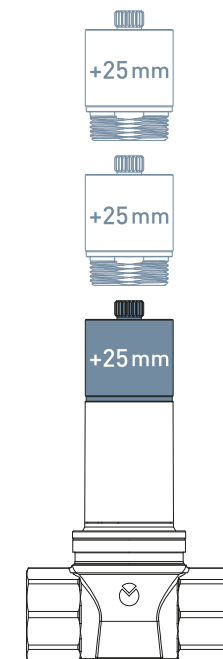
KIT RALLONGE MODULAIRE



S'il est nécessaire de rallonger la commande de manœuvre du robinet d'arrêt, utiliser le kit de rallonge [+25 mm].

Ce kit adaptable permet de rallonger la commande du robinet pour obtenir la position optimale.

KIT RALLONGE 25 mm
CODE 14095000

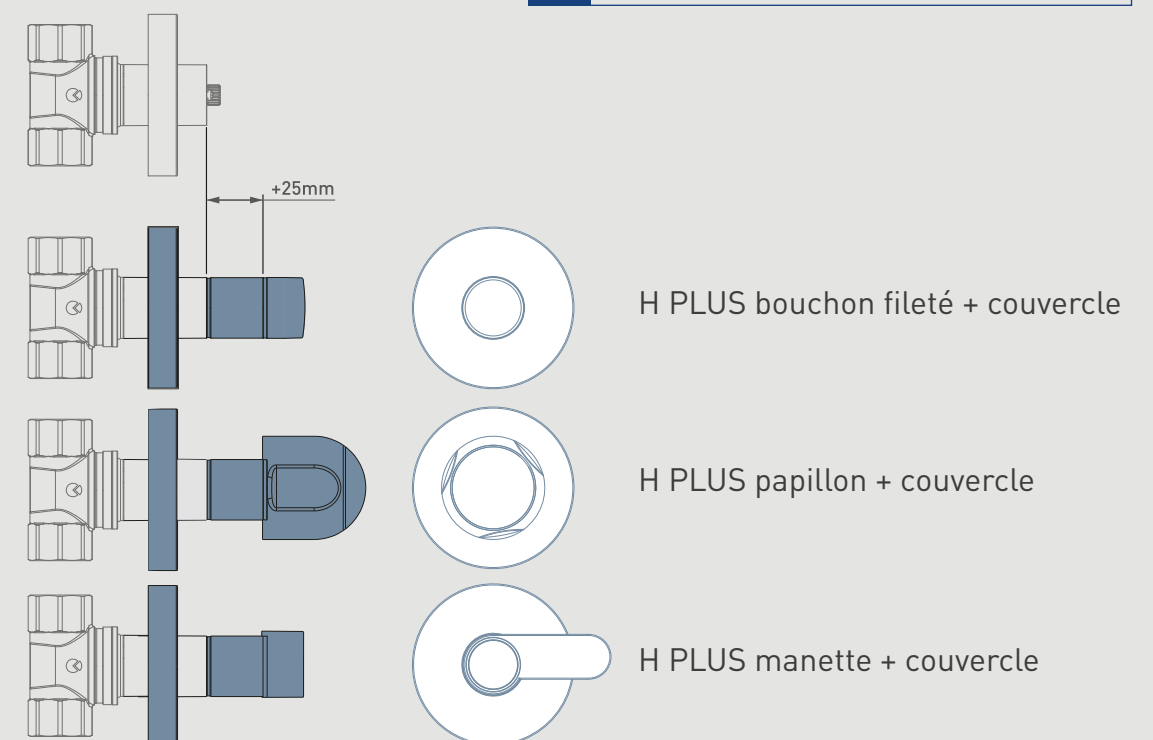


ACCESSOIRES H-PLUS

Si le robinet doit être installé sur des murs aux revêtements épais, les accessoires de commande H-PLUS permettent de disposer de +25 mm par rapport à la version standard.



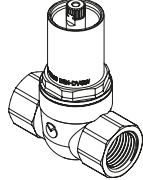



Les ACCESSOIRES H-PLUS peuvent être ultérieurement prolongés. Les ACCESSOIRES H-PLUS sont normalement utilisés en ALLEMAGNE, AUTRICHE, SUISSE et dans les PAYS ARABES

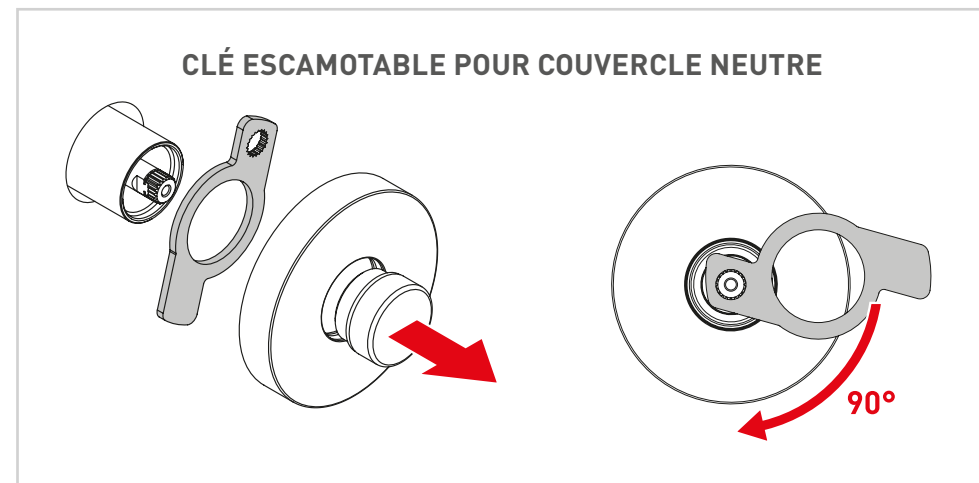


164

TOP-ENTRY



DISPOSITIFS						ACCESSOIRES DE COMMANDE
164 FILETÉE	DN	CODE	RACCORDEMENTS			MANETTE DE COMMANDE EXTÉRIEURE CHROMÉE
			1/2" EN 10226	3/4" EN 10226	1" EN 10226	
	15	I4T3911100	•			 COD. KAI4020000
	20	I4T4911100		•		
	25	I4T5911100			•	
164 PP-R	DN	CODE	PP-R Ø20	PP-R Ø25	PP-R Ø32	PAPILLON DE COMMANDE EXTÉRIEUR CHROMÉ
	15	I403981V00 ●	•			 COD. KAI4030000
	15	I403982V00 ●		•		
	20	I404981V00 ●			•	 COD. KAI4010000
	15	I403981B00 ●	•			
	15	I403982B00 ●		•		
	20	I404981B00 ●			•	



ROBINET,
ENCASTRÉ

164

ROBINET D'ARRÊT TOP ENTRY

- 164 est un robinet d'arrêt
- Passage intégral, conforme à la norme EN 806-2
- Vannes d'arrêt Top Entry amovibles avec boisseaux sphériques anti-blocage Soft Turn








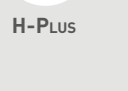
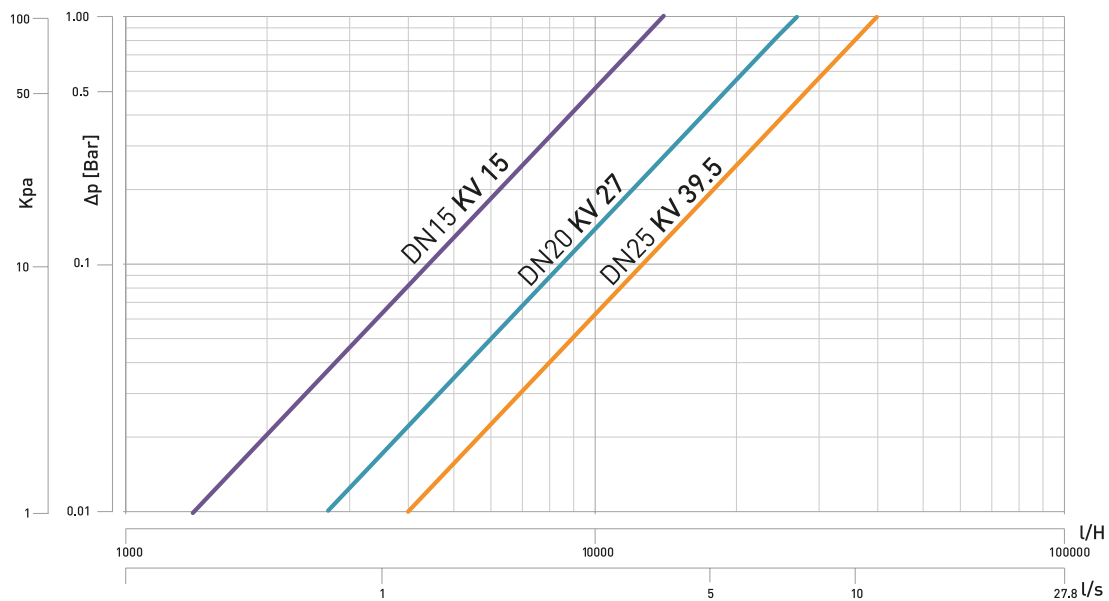
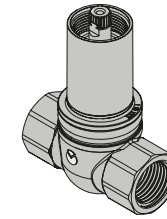
CARACTÉRISTIQUES		TECHNOLOGIES	CARACTÉRISTIQUES DESIGN	
Matériau	Corps	Laiton CW617	 PRODUIT CERTIFIÉ	
	Support	Nylon PA6		 HAUTE PERFORMANCE
	Sphères	Technopolymère		 SOFT TURN
Raccordements	FASTEC®-Filetage F		 H-PLUS	
Pression d'exercice	PN10 (10 bar)			
Température	0°C + 95 °C			
Norme et certification	DIN EN 13828 (KTW-W270) DVGW W570-1			
		 TOP ENTRY	 H-PLUS	

DIAGRAMME DES PERTES DE FLUX

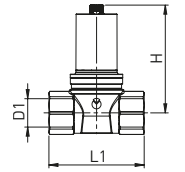


164 ROBINETS À ENCASTRER

VERSION DROITE FILETÉE



- PN10 (10 bar)
- 0 °C + 95 °C



Code	DN	D1 EN 10226	H	L1	SW	Lot
I4T3911100	15	RP 1/2"	70	63	27	30
I4T4911100	20	RP 3/4"	74	73	32	20
I4T5911100	25	RP 1"	86	83	41	5

164 Robinet d'arrêt à encastrer

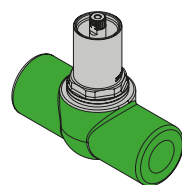
Robinet d'arrêt à boisseau sphérique amovible Top Entry, passage intégral, conforme à la norme UNI EN 13828. Sphère en technopolymère et joint anti-blocage Soft Turn. Doté d'un bouchon de protection chantier Accessoires à capuchon, manette ou poignée avec rotation à 90 degrés. Finitions chrome brillant.

Température : 0°C + 95 °C

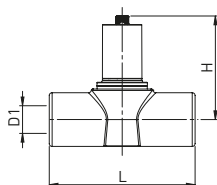
Pression d'exercice : PN10 (10 bar)

164 PPR ROBINET TOP ENTRY POUR TUBES PP-R

VERSION DROITE PP-R

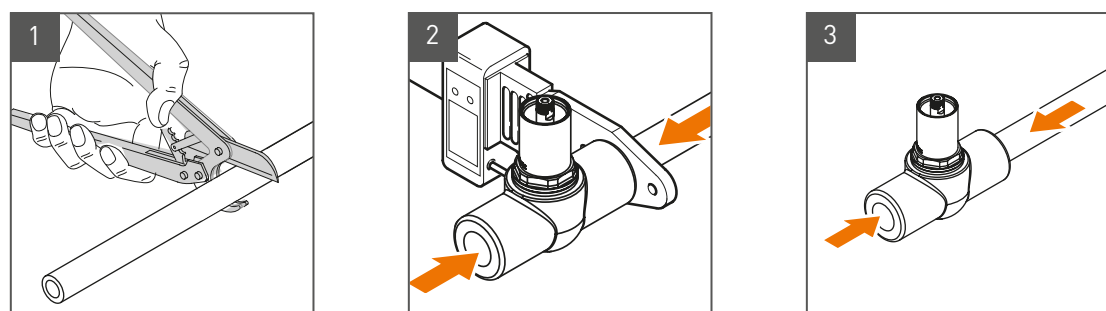


- PN10 (10 bar)
- 0-70 °C



Code	DN	Couleur	D1	H	L1	Lot
I403981V00	15	●	ø20	70	101	20
I403982V00	15	●	ø25	70	101	20
I404981V00	20	●	ø32	74	121	5
I403981B00	15	●	ø20	70	101	20
I403982B00	15	●	ø25	70	101	20
I404981B00	20	●	ø32	74	121	5

LES ROBINETS DE LA SÉRIE TOP ENTRY PP-R SONT COMPATIBLES AVEC TOUS LES TUYAUX PP-R (Polypropylène-Copolymère-Random) PRODUITS CONFORMÉMENT À LA NORME EN ISO 15874.



Pour un raccordement rapide et correct, il est indispensable de se munir d'un équipement conforme aux normes DVS2207. Le procédé de soudage doit être conforme aux normes DVS2207-2208.

CERTIFICATIONS ET CARACTÉRISTIQUES TECHNIQUES

Pression d'exercice	PN10 (10 bar)
Temperatura	+70 °C
Matériau corps	Laiton CW 617
Matériau sphère	Technopolymère
Matériau revêtement PP-R	Polypropylène Copolymère Random.
Certification de référence	Le robinet et le revêtement imprimé en PP-R ont reçu de nombreuses certifications. Le robinet est certifié conforme à la norme DIN EN 13828 . Le revêtement en PP-R est fabriqué et certifié conformément aux normes de produit : EN ISO 15874 - DIN 8077/78 - DIN 16962

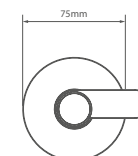
164 ACCESSOIRES DE COMMANDE

KIT 164 BOUCHON FILETÉ CHROMÉ



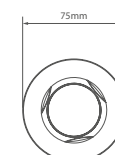
Code	Couleur	Compatibilité	Lot
KAI4010000	Chrome brillant	164	10

KIT 164 MANETTE CHROMÉE



Code	Couleur	Compatibilité	Lot
KAI4020000	Chrome brillant	164	10

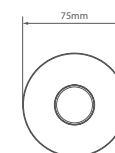
KIT 164 POIGNÉE CHROMÉE



Code	Couleur	Compatibilité	Lot
KAI4030000	Chrome brillant	164	10

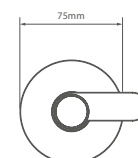
164 ACCESSOIRES DE COMMANDE H-PLUS

KIT 164 BOUCHON FILETÉ H-PLUS CHROMÉ +25 mm



Code	Couleur	Compatibilité	Lot
KAI4011000	Chrome brillant	164	10

KIT 164 MANETTE CHROMÉE H-PLUS +25 mm



Code	Couleur	Compatibilité	Lot
KAI4021000	Chrome brillant	164	10

KIT 164 POIGNÉE H-PLUS +25 mm

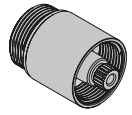


Code	Couleur	Compatibilité	Lot
KAI4031000	Chrome brillant	164	10

164 ARRÊT D'EAU

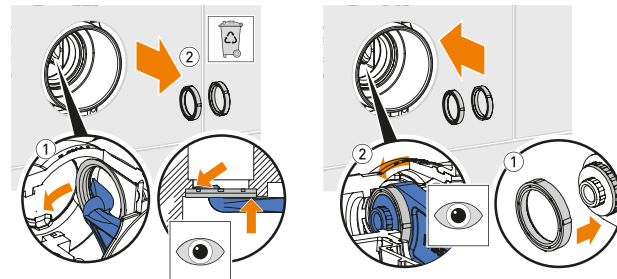
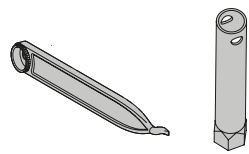
ACCESSOIRES

RALLONGE POUR ROBINET 164 1/2" - 3/4" - 1"



Code	Compatibilité	Lot
I4095000	164	20

KIT OUTILS D'ENTRETIEN DES JOINTS

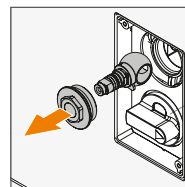
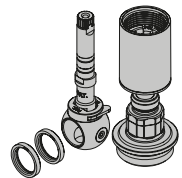


Code	Lot
KAI4990000	5

ROBINET 164 D'ARRÊT DE L'EAU

PIÈCES DE RECHANGE

TECO CONTROL



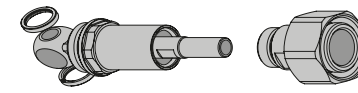
Code	DN	Clé	Lot
I4099030GR	15	17	6
I4099040GR	20		4
I4099050GR	25	19	2

KIT JOINTS



Code	DN	Lot
KRSEI415000	15	6
KRSEI420000	20	4
KRSEI425000	25	2

KIT DE TRANSFORMATION DES ROBINETS POUR COMPTEUR



Code	DN	Clé	Compatibilité	Lot
PR0013034004	15	30	SIMPLEX	1
PR0013034008	20	30	SIMPLEX	1

KIT DE TRANSFORMATION DES ROBINETS POUR COMPTEUR

