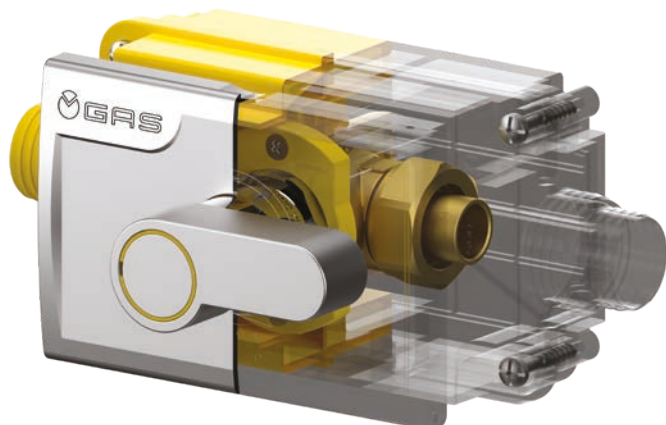


# K164

## RUBINETTO DI INTERCETTAZIONE GAS DA INCASSO CON LEVA

Scheda tecnica  
MCTW027.00 - 04/2019



- K164 rubinetto di intercettazione compatto
- Entrata e uscita diritta
- Provvisto del box Sandwich incassabile e ispezionabile
- Attacchi guaina a tenuta stagna verso il muro e areazione verso l'esterno
- Connessione Tenuta Conica TECO: resistenza termica in caso di incendio (HTB)
- La placca di copertura compatta permette l'ispezione delle intercettazioni



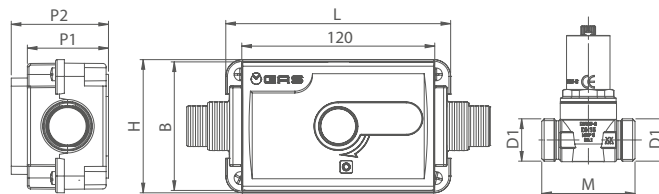
Materiale					
Corpo	Box Sandwich	Sfere	Leva	Placca	Seggi
Ottone CW617	ABS	Ottone CW617	ABS cromato	ABS cromato	NBR

### SPECIFICHE TECNICHE

Connessioni	Pressione di esercizio	Temperatura	Resistenza all'alta temperatura	Norma e certificazione
TENUTA CONICA e filetto M ISO 228 / Filetto Femmina	MOP 5	- 20 °C + 60 °C	(B01) 0,1 bar 650°C per 30min	DIN EN 331 DVGW

### VERSIONI E CODICI

Rubinetto di intercettazione gas da incasso con leva\*

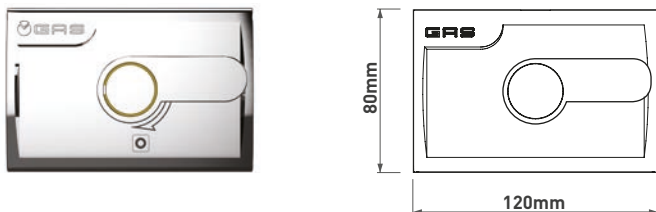


Codice	DN	D1	D2	M	L	H	P1	P2	A	B	Conf.
K113KC0100	15	TC3/4"	TC3/4"	58	140	83	51	61	120	80	10
K113KF0100	15	Rp1/2"	Rp1/2"	63	140	83	51	61	120	80	10

\* Comprende: squadre di fissaggio, protezione cantiere, placca e leva di comando cromate. NON comprende: raccordi.

### RICAMBI

K164 Kit ricambio placca + Leva cromate



Codice	Finitura	Conf.
K1PL0001	Cromo lucido	1

TECO Srl  
Via Sandro Pertini, 39/41 - Zona industriale Noccole, 25050 Provaglio d'Iseo (BS)

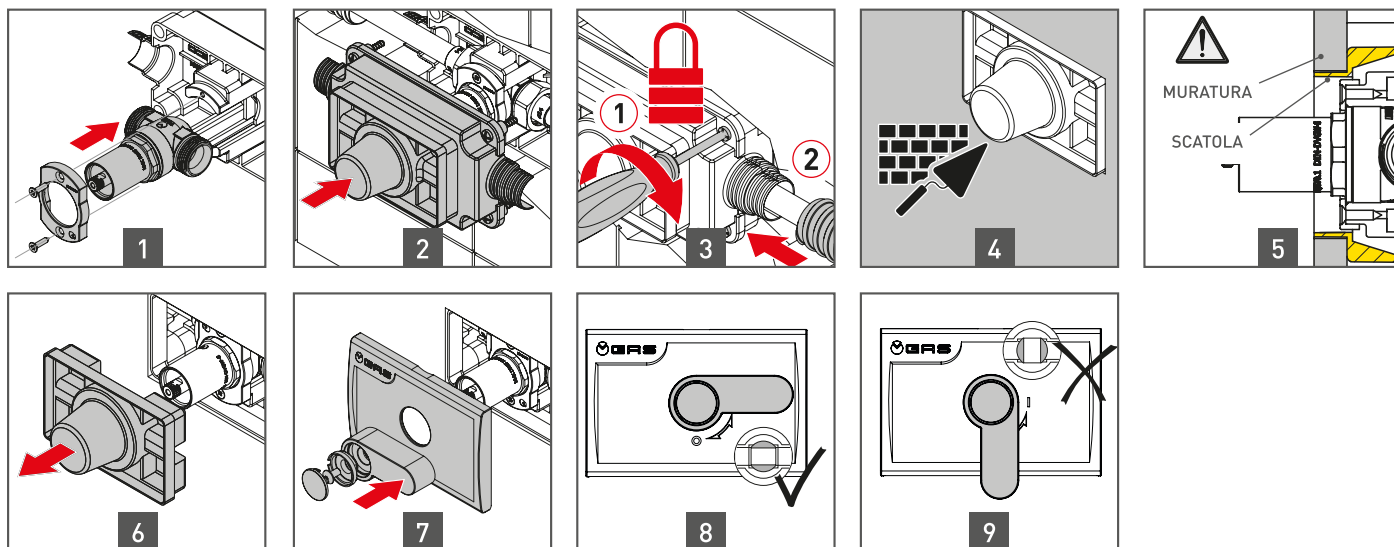
+39 030 6850510 | +39 030 6850555  
info@tecosrl.it | www.tecosrl.it



## FUNZIONAMENTO E TECNOLOGIE

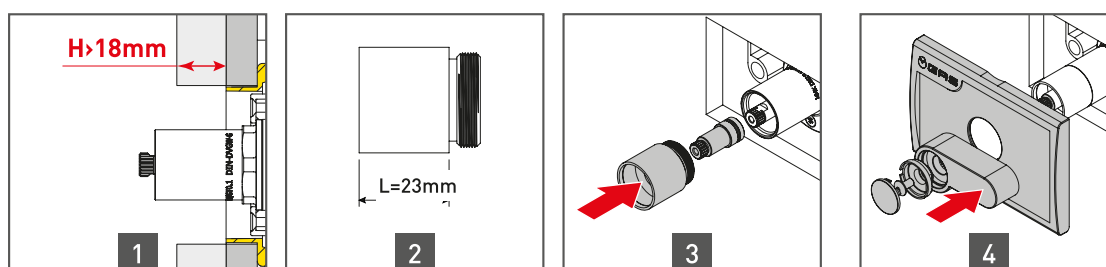
### INSTALLAZIONE

Chiusura scatola e applicazione placca e leva di comando.



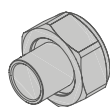
### PROLUNGA

Qualora la regolazione della placca non fosse sufficiente (oltre i 18mm), è possibile prolungare il comando della valvola (ad esempio, per il posizionamento dello schienale della cucina) con il kit prolunga L 23mm. Possono essere applicati più kit prolunga sulla stessa valvola.

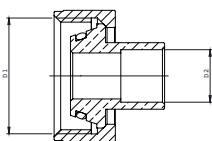


### RACCORDI CONNESSIONE TC

Raccordo a saldare in bronzo



Raccordo per collegamento a saldare tubo rame secondo EN 1254-5.

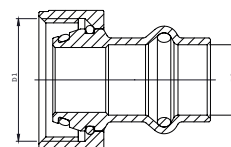


Codice	D1 ISO228-1	D2	Conf.
K2CS1201	TC 3/4"	ø12mm	10
K2CS1401	TC 3/4"	ø14mm	10
K2CS1501	TC 3/4"	ø15mm	10
K2CS1601	TC 3/4"	ø16mm	10
K2CS1801	TC 3/4"	ø18mm	10
K2CS2201	TC 3/4"	ø22mm	10
K0CS2202	TC 1"	ø22mm	5
K0CS2802	TC 1"	ø28mm	5

Raccordo a pressare UNIPRESS® RG



Raccordo per collegamento a pressare tubo rame secondo DVGW G5614 e conforme alla UNI 11065.



Codice	D1 ISO228-1	D2	Conf.
K2CP1501	TC 3/4"	ø15mm	10
K2CP1801	TC 3/4"	ø18mm	10
K2CP2201	TC 3/4"	ø22mm	10
K0CP2202	1"	ø22mm	5
K0CP2802	1"	ø28mm	5

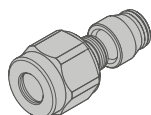
TECO Srl

Via Sandro Pertini, 39/41 - Zona industriale Noccole, 25050 Provaglio d'Iseo (BS)

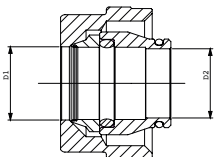
+39 030 6850510 | +39 030 6850555  
info@tecosrl.it | www.tecosrl.it

**TECO**<sup>®</sup>  
INNOVATING SAFETY

## Raccordo a stringere

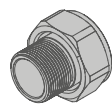


Raccordo per collegamento a stringere tubo rame secondo EN 1254-2.

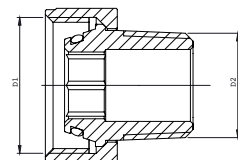


Codice	D1 ISO228-1	D2	Conf.
K0CR1401	TC 3/4"	ø14mm	10
K0CR1601	TC 3/4"	ø16mm	10
K0CR1801	TC 3/4"	ø18mm	10

## Raccordo filettato



Raccordo per collegamento filettato secondo EN 10226-1.



Codice	D1 ISO228-1	D2 EN 1254-5	Conf.
K0CF1201	TC 3/4"	1/2"	10
K0CF3401	TC 1"	3/4"	5

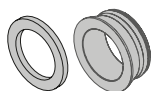


Per i sistemi multistrato la norma UNI 11344 consente l'utilizzo di raccordi previsti dal produttore del sistema tubo-raccordo, si possono quindi utilizzare due soluzioni.

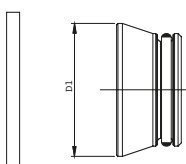
**TP** tenuta piana: Adattatore per trasformare la tenuta conica in tenuta piana con guarnizione di tenuta. Compatibile con tutti i raccordi con dado girevole ISO228.

**F** raccordo filettato: Raccordo filettato + raccordo femmina a pressare per multistrato.

## Adattatore per raccordi a Tenuta Piana



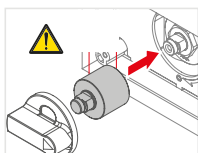
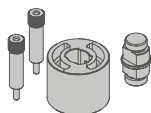
Adattatore per collegamento con tutti i tipi di raccordi a TENUTA PIANA con dado e guarnizione di tenuta.



Codice	D1 ISO228-1	Conf.
AP004001	TC 3/4"	10
AP005001	TC 1"	5

## ACCESSORI

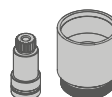
### Kit prolunga modulare 23 mm



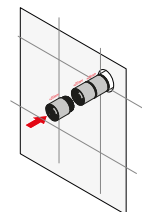
POSSONO ESSERE APPLICATI PIÙ KIT PROLUNGA SULLA STESSA VALVOLA.

Codice	Conf.
KPR0001	1

### Prolunga modulare per versione 164K 25 mm

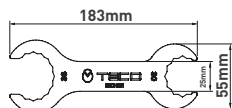
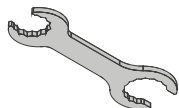


POSSONO ESSERE APPLICATI PIÙ KIT PROLUNGA SULLA STESSA VALVOLA.



Codice	L (mm)	Conf.
I4095000	23	20

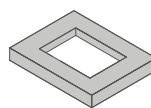
### Chiave di installazione



FACILITA L'INSTALLAZIONE E LA MANUTENZIONE DEI PRODOTTI K2.

Codice	Conf.
KOCH001	Chiave SW 30 - SW 38 1

### Cornice di manutenzione



Dimensioni

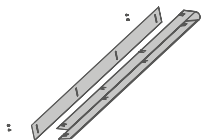
150x100x20 mm B01  
215x160x20 mm C01  
250x160x20 mm D01



LA CORNICE DI MANUTENZIONE VIENE UTILIZZATA IN CASO DI UN'ERRATA INSTALLAZIONE DELLA SCATOLA OLTRE IL FILO MURO.

Codice	Conf.
KRPL0004	COMPATIBILE B01 1
KRPL0002	COMPATIBILE C01 1
KRPL0005	COMPATIBILE D01 1

## Canaletta modulare per incasso tubazioni esterne all'edificio



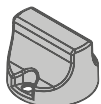
Canaletta metallica ispezionabile per l'incasso di tubazioni sottotraccia all'esterno dell'edificio.  
+ canaletta metallica in lamiera zincata  
+ coperchio completo di viti.

Dimensioni:  
**H750 x L50 mm x P70mm**

Codice	Conf.
KA00K00001	10

## RICAMBI

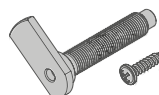
### Maniglia di comando



**A01** \*RICAMBIO K2.0 (PRODUZIONE 2009-2017)

Codice	Conf.
K7MN0001	1
K2MN0001*	1

### Kit regolazione placca **C01**



Kit regolazione (20mm)  
perno + viti + o-ring (x2)

Codice	Conf.
KRPL0003	1

## TESTI DI CAPITOLATO

### K164: Valvola incasso gas

Valvola a sfera conforme alla norma UNI EN 331 con entrata e uscita laterali, connessione con tenuta conica 3/4" conforme alla DIN 3439, completa di scatola sandwich ispezionabile a tenuta stagna con aerazione verso l'ambiente e attacchi guaina a tenuta. Corpo in ottone. Staffe e copertura di protezione incluse. Chiusura ed apertura tramite azionamento della leva. Completa di placca di copertura per l'eventuale intervento di manutenzione.

Temperatura minima - 20°C

Temperatura massima 60°C.

MOP 5

Le connessioni sono certificate e garantite con la tenuta ad alta temperatura HTB 650°C x 30'.

