

Code	DN	D1	L1	L2	H1	H2	P	Conf.	P1	P2	H3	H4
<b>F</b> T4P3271100	15	F13	59	42	54	68	42	5	95	94	73	36
<b>F</b> T4P4271100	20	F14	72	42	58	75	42	5	95	101	80	36
T4P3211100	15	FF 1/2"	63	42	55	70	42	5	95	96	74	36
T4P4211100	20	FF 3/4"	70	42	58	75	42	5	95	100	80	36

NON comprende: raccordi, motore e cavo

Materiale	
Corpo	Sfera Top-Entry
Ottone CW617N	Tecnopolimero

Specifiche Tecniche			
Connessioni	Pressione di esercizio	Temperatura	Norma e certificazione
FASTEC®	PN10 (10 bar)	0 °C + 95 °C	DIN EN 13828 - (KTW-W270) - DVGW W 570-1
Filettatura	PN10 (10 bar)	0 °C + 95 °C	DIN EN 13828 - (KTW-W270) - DVGW W 570-1

**CARATTERISTICHE**

- Valvola a sfera estraibile Top Entry® con corpo in ottone, conforme alla norma DIN EN 13828 e con manovra leggera Soft Turn®.
- Chiusura ed apertura manuale tramite maniglia oppure motorizzata tramite motore E104.

**CAMPO D'IMPIEGO**

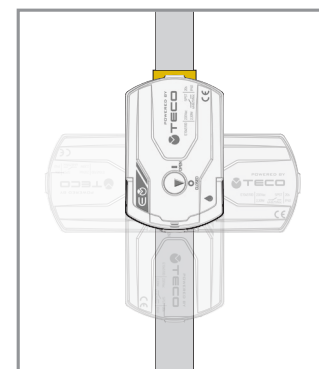
- Per acqua potabile fredda e calda
- Impianti idrosanitari
- Riscaldamento



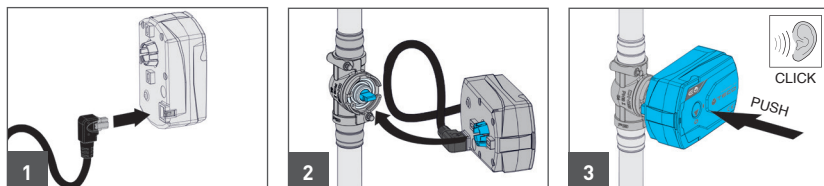
**MOTORE SERIE E100**



**4 POSIZIONI DEL MOTORE DELLA SERIE E100**

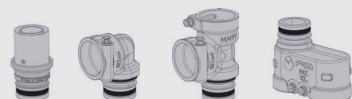


**INSTALLAZIONE MOTORE**



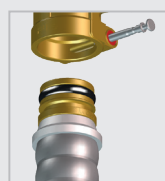
**FUNZIONAMENTO E TECNOLOGIE**

**FASTEC STORE** I dispositivi di intercettazione UTILIZZANO I RACCORDI FASTEC® STORE.



VAI ALL'INTERA GAMMA FASTEC®

**CONNESSIONE:**

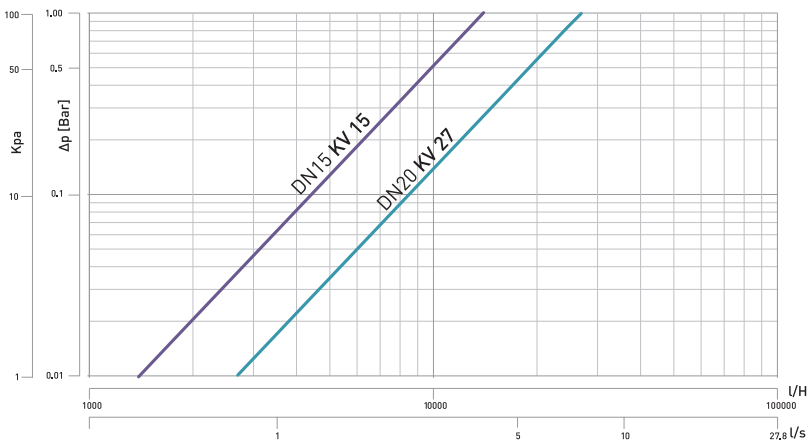


**FASTEC®**

**F13 - DN15**  
Gamma raccordi: 16, 20, 25, 26 mm = 1/2"

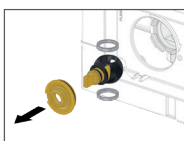
**F14 - DN20**  
Gamma raccordi: 25, 26, 32 mm = 3/4"

## DIAGRAMMA PERDITE DI FLUSSO



## RICAMBI

### Kit ricambio TECO-CONTROL E4



### Kit maniglia E4



Codice	DN	Conf.
KRTCE415000	15	1
KRTCE420000	20	1

Codice	Conf.
KA00K40011	1

## TESTI DI CAPITOLATO

### T4 E-READY: Valvola di intercettazione motorizzabile

Valvola di intercettazione a sfera estraibile Top Entry con passaggio totale, conforme alla DIN EN13828.

Sfera in tecnopolimero e guarnizioni antibloccaggio Soft Turn per manovra morbida. Corpo in ottone.

Perno di manovra compatibile per il montaggio del Motore elettrico ON-OFF con microinterruttore ausiliario nella versione con segnalazione in apertura, oppure nella versione con feedback di sicurezza di avvenuta chiusura della valvola.

## PRODOTTI COMPATIBILI

