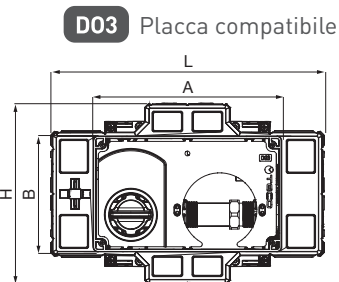
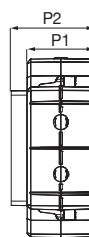
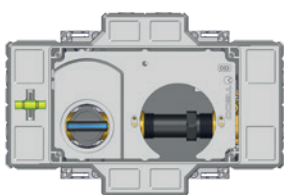




KIT DI CONTABILIZZAZIONE COMPATTO DA INCASSO PER ACQUA SANITARIA, REMOTIZZABILE SENZA CONTATORE



	Codice	DN	D1	L	H	P1	P2	A	B	Placca	Conf.
F	K4CCDF10200	15	F13F	280	186	69	85.5	194	119	D03	1

Comprende: cassetta premontata, squadre di fissaggio, protezione cantiere, bolla di livella

NON comprende: placca di copertura, raccordi, motore, cavo e contatore

Materiale		
Corpo	Box	Sfera Top-Entry
Ottone CW617N	PS	Tecnopolimero

Specifiche tecniche			
Connessioni	Pressione di esercizio	Temperatura	Norma e certificazione
FASTEC	PN10 (10 bar)	0 °C + 95 °C	DIN EN 13828 - (KTW-W270) - DVGW W 570-1

CARATTERISTICHE

- Kit di contabilizzazione compatto da incasso per acqua sanitaria "remotizzabile" premontato in scatola sandwich ispezionabile con parti pretranciate.
- Valvola a sfera estraibile con corpo in ottone e sistema Top Entry conforme alla norma DIN EN 13828 con manovra morbida Soft Turn.
- Connessione Fastec flessibile, rapida e sicura.
- Chiusura e apertura tramite azionamento della maniglia o tramite predisposizione con motore **E104**.
- Placca di copertura acquistabile separatamente, disponibile in diverse finiture con chiusura magnetica.

CAMPO D'IMPIEGO

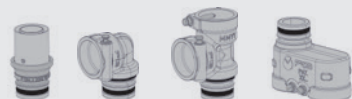
Impianti idrosanitari

FUNZIONAMENTO E TECNOLOGIE



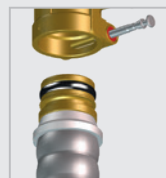
FASTEC
STORE

I dispositivi di intercettazione UTILIZZANO I RACCORDI FASTEC STORE.



VAI ALL'INTERA
GAMMA FASTEC®

CONNESSIONE:

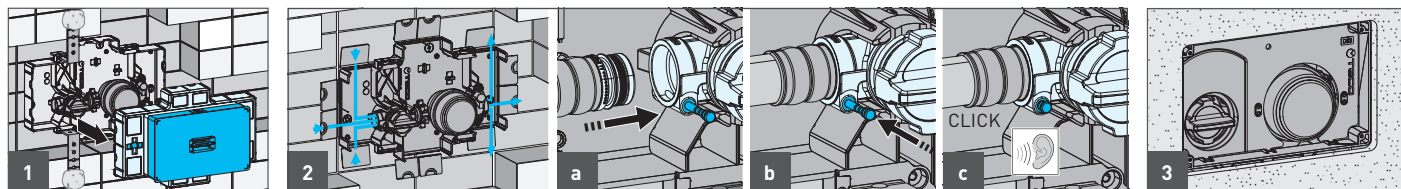


FASTEC

F13 - DN15

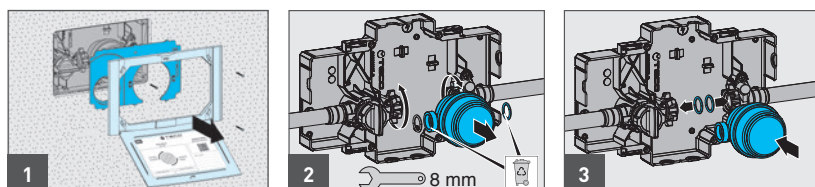
Gamma raccordi: 16, 20, 25, 26 mm = 1/2"

INSTALLAZIONE K4CC

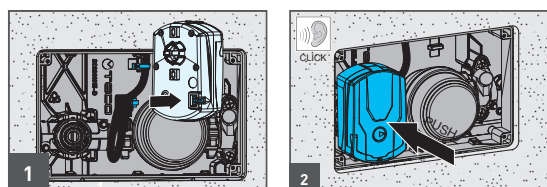


ATTENZIONE: durante l'installazione della valvola predisporre in cassetta il tubo corrugato per rendere la valvola remotizzabile.

INSTALLAZIONE/MANUTENZIONE CONTATORE



INSTALLAZIONE MOTORE



ACCESSORI

Contatore SJ EVO G 3/4" L = 80mm



Codice	DN	Conf.
KA00CC0005	15	1

Link



Codice	Conf.
KA00CC0006	5

Kit prolunga modulare

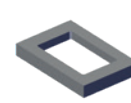


Kit prolunga maniglia E4 modulare
·23mm· componibile
+ viti + prolunghe per
placca

i POSSONO ESSERE
APPLICATI PIÙ KIT
PROLUNGA SULLA
STESSA VALVOLA

Codice	Conf.
KA00K00015	1

Cornice di manutenzione*



i IN CASO DI UNA ERRATA
INSTALLAZIONE DELLA SCATOLA,
OLTRE IL FILO MURO, SI UTILIZZA LA
CORNICE DI MANUTENZIONE

Codice	Misura	Conf.
KRPL0005	250x160x20 mm	1

Raccordo G 3/4" - L = 80mm



Codice	DN	Conf.
KA00CC0007	20	5

RICAMBI

Kit ricambio TECO-CONTROL E4



Codice	DN	Conf.
KRTCE415000	15	1

Kit maniglia E4



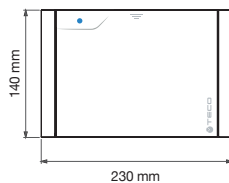
Codice	Conf.
KA00K40011	1

Kit ricambio 2 guarnizioni per connessione contatore

Codice	DN	Conf.
KRGUCC00000	15	1

PLACCHE DI COPERTURA

D03



Codice		Finitura	Conf.
KPLD0301600	○	Bianco	5
KPLD0301M00	●	Cromo lucido	1
KPLD0301800	●	Silver	1
KPLD0301A00	●	Nero	1

MODULI DI COMUNICAZIONE

Modulo Radio EVO 868 MHz LoRaWAN



Codice	Conf.
KA00CC0001	1

Modulo Radio EVO 868 MHz wireless M-Bus



Codice	Conf.
KA00CC0002	1

Modulo M-Bus EVO



Codice	Conf.
KA00CC0003	1

Modulo Pulse EVO



Codice	Conf.
KA00CC0004	1

TESTI DI CAPITOLATO

K4CC senza contatore: Kit di contabilizzazione compatto da incasso per acqua sanitaria remotizzabile

Kit di contabilizzazione compatto da incasso per acqua sanitaria "remotizzabile" premontato in scatola sandwich ispezionabile con parti pre-tranciate. Valvola di intercettazione a sfera estraibile Top Entry con passaggio totale, conforme alla DIN EN13828. Sfera in tecnopolimero e guarnizioni antibloccaggio Soft Turn. Staffe di fissaggio, bolla di livella e protezione cantiere incluse. Chiusura ed apertura tramite azionamento della maniglia. Perno di manovra compatibile per il montaggio del Motore elettrico ON-OFF con microinterruttore ausiliario nella versione con segnalazione in apertura oppure nella versione di sicurezza di avvenuta chiusura della valvola. Con tronchetto (Lunghezza = 80 mm). Le ghiera di fissaggio per il collegamento al contatore sono realizzate con un design specifico per la manutenzione tramite una comune chiave inglese da 8 mm. Munito di guarnizioni DN20-3/4" dedicate per l'integrazione del contatore.

TECO Srl
Via Sandro Pertini, 39/41 - Zona industriale Noccole, 25050 Provaglio d'Iseo (BS)

+39 030 6850510 | +39 030 6850555
info@tecosrl.it | www.tecosrl.it

