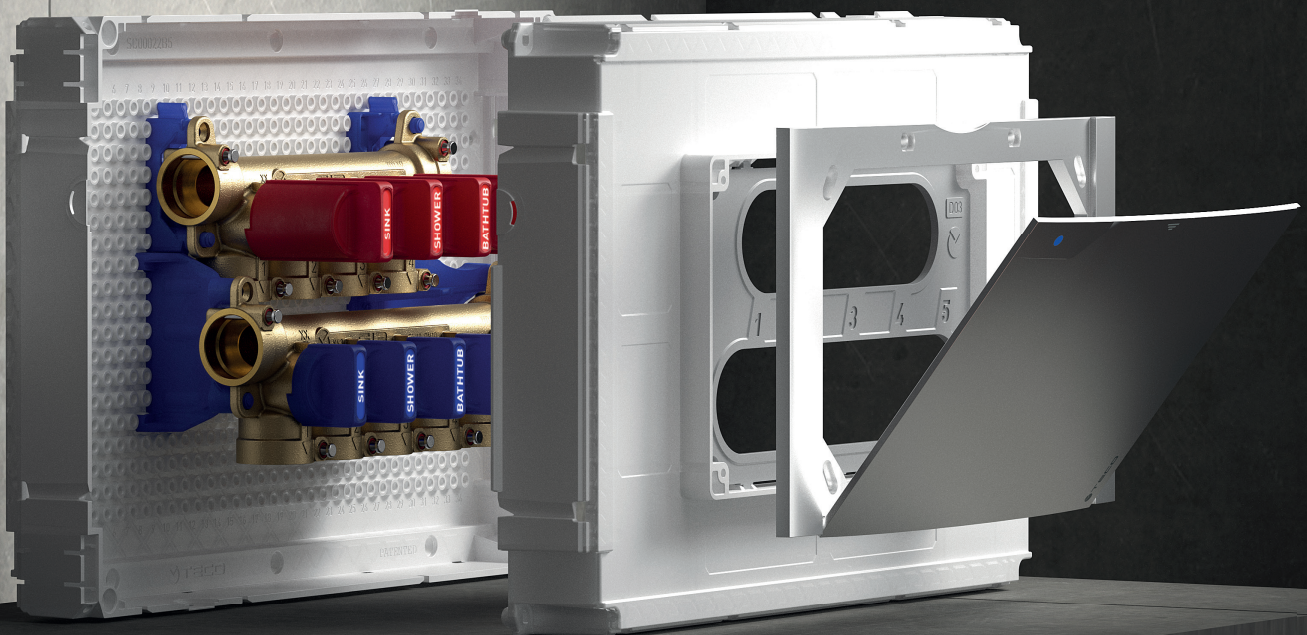


K4.3

NOVEDADES

KIT DE COLECTOR PARA SANITARIOS MULTICORTE
PREMONTADO EMPOTRABLE

COMO ANTES
MÁS QUE ANTES



K4.3

KIT DE COLECTOR PARA SANITARIOS MULTICORTE PREMONTADO EMPOTRABLE

NOVEDADES

Como antes más que antes

MÁS COMPACTO

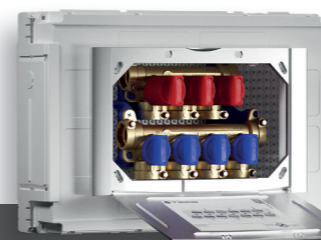
LA NUEVA CAJA CON CODOS FASTEC PERMITE UN MENOR VOLUMEN DE INSTALACIÓN

MÁS SALIDAS

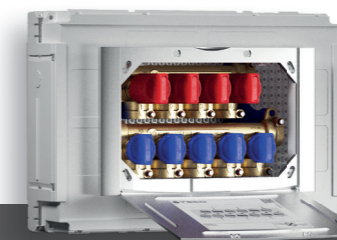
NUEVA VERSIÓN HASTA 7+6 SALIDAS

MÁS CONFIGURACIONES

GRACIAS A LOS ADAPTADORES FASTEC



Versión con 4+3 salidas



Versión con 5+4 salidas



NUEVA versión hasta 7+6 salidas*

*Ampliable añadiendo la válvula Fastec en T o Boost

CARACTERÍSTICAS

- K4.3 kit de colector de distribución para sanitarios compacto empotrable.
- Corte individual de las salidas.
- Diferentes configuraciones hasta 7 salidas frías + 6 calientes.
- Placa de diseño con cierre magnético disponible en diferentes acabados.
- Válvulas de bola extraíble con maniobra "Soft Turn" ANTIBLOQUEO de paso total.
- Premontado en una caja sándwich inspeccionable con paredes prerrecortadas en los cuatro lados.
- Identificación de los usuarios con etiquetas adhesivas que se colocan en el volante de control o en el interior de la placa de cubierta.
- Conexiones a tuberías mediante el sistema rápido FASTEC®

ÁMBITO DE APLICACIÓN/USO

- Para agua potable fría y caliente
- Reformas / nuevas construcciones
- Paredes de cartón yeso/albañilería. Grosor mínimo 10 cm

DATOS TÉCNICOS

Presión: PN 10 (10 bar)

Temperatura: + 5 °C / + 90 °C

Certificación de la válvula: DIN DVGW EN 13828

Certificación de los materiales: KTW-BWGL



Pendiente de patente

NUEVO COLECTOR K4.3 MÁS ESPACIOSO, MÁS VERSÁTIL



DESCUBRIR MÁS

PREMONTADO

Los colectores se suministran premontados para una instalación sencilla, sólida y ordenada, con una importante ventaja de tiempo.

NOVEDADES

COMPACTO Y FLEXIBLE

BOX SÁNDWICH MÁS ESPACIOSO.

Las grandes dimensiones de la caja posibilitan diversas instalaciones gracias a los racores, adaptadores y válvulas Fastec colocados directamente en el interior de la caja.

FASTEC®

LA CONEXIÓN HIDRÁULICA RÁPIDA Y SEGURA

Gracias a la conexión Fastec, la instalación puede realizarse de forma flexible y compacta.

DISEÑO PARA CUALQUIER ENTORNO

El diseño innovador de la placa de cubierta Serie K se integra perfectamente en cualquier entorno residencial.

NOVEDADES

IDENTIFICACIÓN DEL USUARIO CON ADHESIVOS

Los adhesivos suministrados permiten colocar las etiquetas en las manillas durante la fase de conexión de las tuberías.

PLACA DE CUBIERTA

Placa de cubierta con práctica apertura/cierre magnético.

GAMA

KIT DE COLECTOR K4.3

NOVEDADES DE GAMA

Kit de colector para sanitarios multicorte empotrable de 4+3 y 5+4 salidas



Incluye:

- Par de colectores DN10 con cortes individuales
- Caja 310 x 210 x 85 mm
- Soportes de fijación
- Protección en obras
- Etiquetas adhesivas para la identificación del usuario

No incluye:

- Tapa de cubierta **D03** (véase más abajo)
- Racores Fastec (pág. 8)

Código del kit	Salidas fría	Salidas caliente	DN	Conexiones	Conf.
				FASTEC®	
K403DF10200	4	3	DN10	F13	5
K403DF10100	5	4	DN10	F13	5

Véase pág. 8

Kit de colector para sanitarios multicorte empotrable de 6+5 salidas



Incluye:

- Par de colectores DN10 con cortes individuales
- Caja 310 x 210 x 85 mm
- Soportes de fijación
- Protección en obras
- Etiquetas adhesivas para la identificación del usuario

No incluye:

- Tapa de cubierta **E03** (véase más abajo)
- Racores Fastec (pág. 8)

Código del kit	Salidas fría	Salidas caliente	DN	Conexiones	Conf.
				FASTEC®	
K403EF10100	6	5	DN10	F13	5

Véase pág. 8

Ejemplos de aplicación

Entrada por abajo o por arriba

Configuración de recirculación descendente

Espacios estrechos:
El nuevo diseño de K4.3 permite entradas desde abajo o desde arriba dentro de la propia caja.

EXTENSIÓN USUARIOS: posibles combinaciones con el colector K4.3 hasta 7+6 salidas

El colector 6+5 puede adaptarse a varias necesidades hasta un máximo de 7+6 salidas, gracias a la incorporación de la válvula Fastec en T.

Válvula T - IZQ.	DN	Conexiones	KV*	Conf.
		FASTEC®		
T4P12C2100	DN10	F13	4,0	5

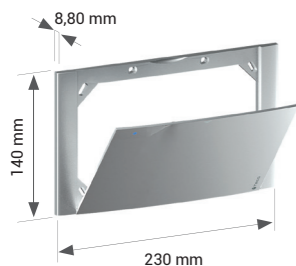
Véase pág. 8

*Caudal m³/h para una pérdida de carga de 1 bar.

Nº de válvulas T añadidas	Salidas fría	Salidas caliente
x2	7	6
x1	6	6
x1	7	5

También se pueden instalar válvulas de cierre general (pág. 9)

D03 Placa de cubierta con tapa magnética para K4.3 con 4+3 y 5+4 salidas



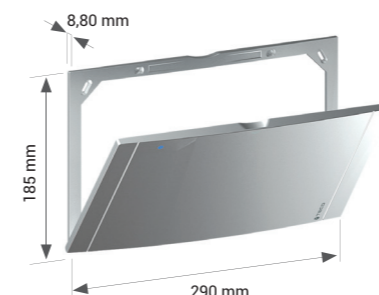
Dimensiones de la puerta D03:
230 x 140 x 8,80 mm

Equipamiento:

- Tornillos de fijación

Código	Acabado	Conf.
KPLD0301600	Blanca	5
KPLD0301M00	Cromo brillo	1
KPLD0301800	Plata	1
KPLD0301A00	Negro Soft Touch	1

E03 Placa de cubierta con tapa magnética para K4.3 con 6+5 y 7+6 salidas



Dimensiones de la puerta E03:
290 x 185 x 8,80 mm

Equipamiento:

- Tornillos de fijación

Código	Acabado	Conf.
KPLE0301600	Blanca	5
KPLE0301M00	Cromo brillo	1
KPLE0301800	Plata	1
KPLE0301A00	Negro Soft Touch	1

ADAPTADORES Y RACORES FASTEC



DESCUBRIR MÁS

F13 Adaptadores

Código	Descripción	Conf.
RF12210100	F13 90° M / F	10
RF12310100	F13 T M / F / F	5
KA00F10001	Junta doble Twin F / F / M	10
KA00K00002	F13 Tapón M	10

F13 Racores roscados

Código	Descripción	Conf.
KA00K00003	F13 M x 1/2" M	10
KA00K00013	F13 M x 3/4" M	10
RF12101000	F13 M x 1/2" F	10
RF12111000	F13 M x 3/4" F	10
KA00K00004	F13 M x EK 3/4" F	10
RF122F0100	F13 90° M x 1/2" M	10
RF122F0200	F13 90° M x 1/2" F	10

F13 Racores para tubo PEX

Código	Ø Tubo x Grosor	Conf.
RF12100100	F13 16 x 1,8	10
RF12100200	F13 20 x 1,5	10
RF12100300	F13 25 x 2,3	5
RF13M1210301	F13 12 x 1,1	10
RF13M1610301	F13 16 x 1,5	10
RF13M2010301	F13 20 x 1,9	10
RF13M1210401	F13 12 x 1,1	10
RF13M1610401	F13 16 x 1,5	10
RF13M2010401	F13 20 x 1,9	10

ANILLO DE EXPANSIÓN

PRENSADO AXIAL

PRENSADO RADIAL

F13 Racores para tubos multicapa

Código	Ø Tubo x Grosor	Conf.
RF13M16101VA	F13 16 x 2,0	10
RF13M16102VA	F13 16 x 2,25	10
RF13M20101VA	F13 20 x 2,0	10
RF13M20102VA	F13 20 x 2,5	10
RF13M26101VA	F13 26 x 3,0	5
511115MP	F13 16 x 2,0	5
511116MP	F13 16 x 2,25	5
511118MP	F13 20 x 2,0	5
511119MP	F13 20 x 2,25	5
511120MP	F13 20 x 2,5	5
511121MP	F13 25 x 2,5	5
511122MP	F13 26 x 3,0	5
1651039	F13 16 x 2,0	10
1651040	F13 20 x 2,0	10
1651041	F13 26 x 3,0	5
39342	F13 16 x 2,0	10
39344	F13 20 x 2,0	10

valsir

IVAR

TIEMME

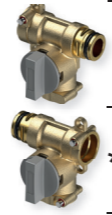
aquatechnik

F13 Racores con conexión Fastec para tubos multicapa disponibles en los fabricantes

 Ø Tubo 16-20	 Ø Tubo 16-20-26	 Ø Tubo 16-20-26	
+GF+ ALUPEX EXPRESS Ø Tubo 16-20	JRG SANIPEX MT Ø Tubo 16-20	LOGO Ø Tubo 20	FLEX Ø Tubo 16-20-25

F13 Válvulas BOOST KV 5,8

Código	DN	Conexión		KV**	Conf.
		FASTEC®			
T4P32C2100	DN15	F13	F / M / F	5,8	10
*T4P32C3100	DN15	F13	M / F / F	5,8	10



* Para el corte general DERECHO.
 ** Caudal m³/h ora para una pérdida de carga de 1 bar.

Ejemplos de aplicación para colector K4.3 6+5 con válvula FASTEC BOOST KV 5,8

La válvula BOOST puede utilizarse como cierre general (Ejemplo A), o para transformar el colector 6+5 en 7+6 con una salida de mayor caudal (Ejemplo B).

A Corte general

KA00K00002

B Usuarios aumentados

T4P32C2100

FASTEC® LA CONEXIÓN HIDRÁULICA RÁPIDA Y SEGURA

Conexión hidráulica con bloqueo por pasador.

1. Inserte el racor con el pasador levantado.
 2. Baje el pasador de bloqueo para asegurar la conexión.

F13 DN 15 Equivalente a 1/2"

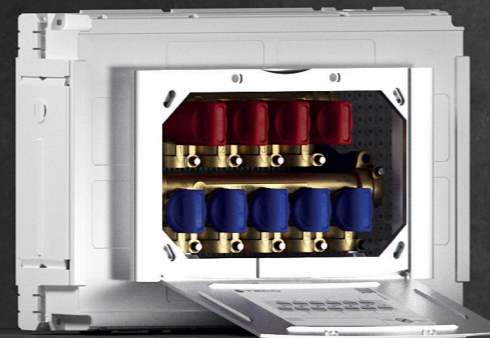
UNA GAMA COMPLETA PARA EL EMPOTRADO PREMONTADO

COLECTORES



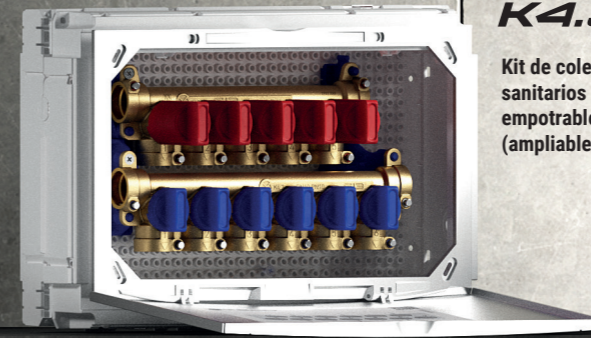
K4.3

Kit de colector para sanitarios multicorte empotrable de 4+3 salidas.



K4.3

Kit de colector para sanitarios multicorte empotrable de 5+4 salidas.



K4.3

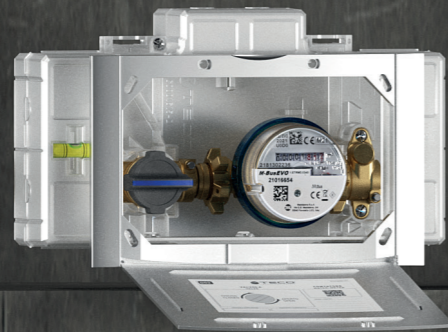
Kit de colector para sanitarios multicorte empotrable de 6+5 salidas (ampliable a 7+6 salidas).



K4.2

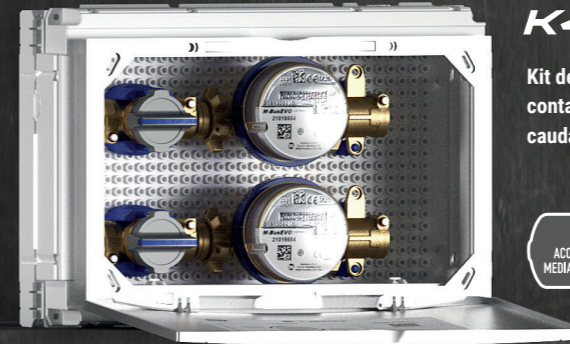
Kit de colector para sanitarios con corte general empotrable.

CONTADORES



K4CCMONO

Kit de medición empotrable con contador volumétrico individual o con tubo de caudal de 80 mm.



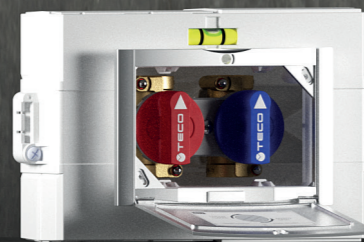
K4CCDUO*

Kit de medición empotrable con dos contadores volumétricos o con tubos de caudal de 80 o 110 mm.



*Disponible a partir de marzo de 2024

VÁLVULAS



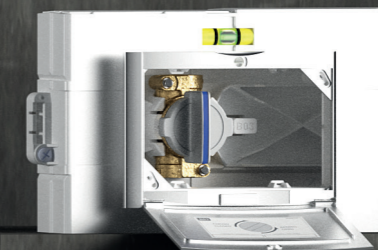
K4.0

Kit con corte doble empotrable.



K4.1

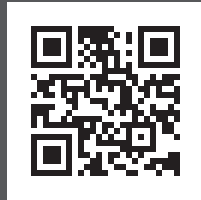
Kit de corte simple con entrada y salida en "U"



K4.1

Kit de corte simple con válvula motorizada.





Via Sandro Pertini n° 39/41
25050 Provaglio d'Iseo (BS), Italia
Tel. +39 030 6850510 | +39 030 6850555

info@tecosrl.it - www.tecosrl.it

 fabricado en Italia desde 1987

