

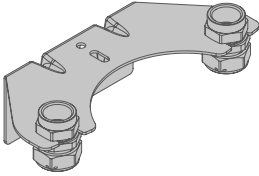


MONTAGEKIT für Zweirohrgaszähler



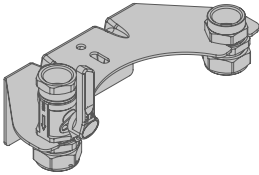
via Sandro Pertini 39/41 - 25050
Provaglio d'Iseo BS - ITALY
t. +39.030.68.50.510
www.tecosrl.it - info@tecosrl.it

FI00057_R4 ©0923



MONTAGEKIT

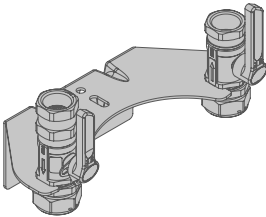
- mit Verschraubungen
DN 25 x G 1"1/4, Rohranschluss Rp 1"



MONTAGEKIT

- mit Gasabsperrkugelhahn, abschließbar (eingangsseitig) und Verschraubung
DN 25 x G 1"1/4, Rohranschluss Rp 1"
- in Gasabsperrkugelhahn integrierte thermisch auslösende Absperrreinrichtung (TAE)
- in Gasabsperrkugelhahn integrierter Gasströmungswächter Typ GS-K
Installation vor/hinter Gasdruckregelgerät, 15 - 100 hPa

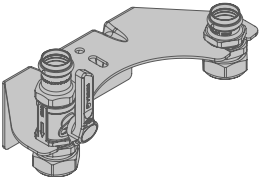
DN 25 GS-K 2.5
DN 25 GS-K 4.0
DN 25 GS-K 6.0



MONTAGEKIT

- mit 2 Gasabsperrkugelhähne, abschließbar.
- in Gasabsperrkugelhahn (eingangsseitig) integrierte thermisch auslösende Absperrreinrichtung (TAE)
- in Gasabsperrkugelhahn (eingangsseitig) integrierter Gasströmungswächter Typ GS-K
Installation vor/hinter Gas-Druckregelgerät, 15 - 100 hPa

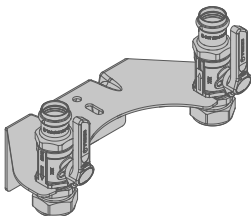
DN 25 GS-K 2.5
DN 25 GS-K 4.0
DN 25 GS-K 6.0



MONTAGEKIT

- mit Gasabsperrkugelhahn, abschließbar (eingangsseitig) und Verschraubung
DN 25 x G 1"1/4, Pressanschluss UNIPRESS RG 28 mm
- in Gasabsperrkugelhahn integrierte thermisch auslösende Absperrreinrichtung (TAE)
- in Gasabsperrkugelhahn integrierter Gasströmungswächter Typ GS-K
Installation vor/hinter Gas-Druckregelgerät, 15 - 100 hPa

DN 25 GS-K 2.5
DN 25 GS-K 4.0
DN 25 GS-K 6.0



MONTAGEKIT

- mit 2 Gasabsperrkugelhähne, abschließbar, Pressanschluss UNIPRESS RG 28 mm
- in Gasabsperrkugelhahn integrierte thermisch auslösende Absperrreinrichtung (TAE)
- in Gasabsperrkugelhahn integrierter Gasströmungswächter Typ GS-K
Installation vor/hinter Gas-Druckregelgerät, 15 - 100 hPa

DN 25 GS-K 2.5
DN 25 GS-K 4.0
DN 25 GS-K 6.0

TECHNISCHE DATEN

DIN EN 331

DVGW registriert, DIN 3376-1

DVGW DIN 30652-1 (GSW)

DIN 3586 (TAE)

DIN 30653 (Dichtung aus synthetischen Fasern)



Werkstoff: Gehäuse Pressmessing nach UNI EN 12165
Eingangs-/Abgangsseitig: Innengewinde Rp 1" nach DIN EN 10226-1, SW 41
Press-Verbindung gemäß **DVGW G 5614** für Kupferrohre gemäß **UNI EN 1057** und **DVGW-Arbeitsblatt GW392**
R290 (Ø15x1, Ø18x1, Ø22x1, Ø28x1, Ø28x1,5) - R250 (Ø22x1, Ø28x1, Ø28x1,5) - R220 (Ø22x1)
Die Press-Verbinder sind geeignet für Backen Typ V und Typ M.

Anschluss Gaszähler: Überwurfmutter Innengewinde G 1 1/4 ISO 228-1, SW 46

Druckklasse: MOP 5 (GS-K 15-100 hPa)

Umgebungstemperatur: -20 °C bis +60 °C

Thermische Belastbarkeit: HTB 650 °C für 30 Min. (DIN EN 331 C0.1 / B0.1 Pressverbindung)

Thermische Belastbarkeit (TAE): HTB 650 °C für 30 Min. (DIN EN 331 C5 / C1 Pressverbindung)

Thermische Belastbarkeit (GSW): HTB 650 °C für 30 Min. (DIN EN 331 C0.1 / B0.1 Pressverbindung)

Auslösetemperatur TAE: 100 °C -5 K (TAE DIN 3586)

Geeignet für Gase nach EN 437 und DVGW-Arbeitsblatt G260:2013 (Methan, Butan, Propan), bei Flüssiggas nur in der Gasphase.

Installation entsprechend den anerkannten Regeln der Technik (DVGW-TRGI 2018 und DVGW-TRF 2012) nur durch konzessionierte Fachbetriebe.

MONTAGEHINWEISE

Wandhalterung gut befestigen. Schrauben und Dübel nach baulichen Gegebenheiten wählen. Armatur mit geeigneten Werkzeugen montieren. Keine übermäßige Kräfte auf die Gewindeverbinder ausüben, speziell alle Innengewinde.

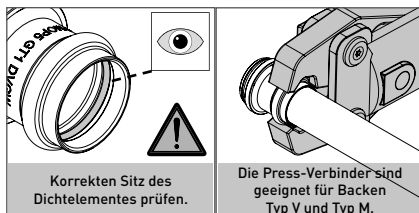
Zur stabilen, spannungsfreien Montage des Zweirohrgaszählers ist eine ausreichende Fixierung der zuführenden Leitung vorzusehen.



TAE und GS vor Zählerarmatur montieren. Pfeilrichtung beachten!



NUR FÜR UNIPRESS RG VERSIONEN:



INBETRIEBNAHME

Gasabsperr-Kugelhahn für Zweirohrzähler mit integriertem Gasströmungswächter GS.

Zur stabilen, spannungsfreien Montage des Zweirohrgaszählers ist eine ausreichende Fixierung der zuführenden Leitung vorzusehen.



Beschädigte TAE und GS dürfen nicht in Gasversorgungsanlagen eingebaut werden.

Bei TAE und GS nicht in Öffnungen fassen oder im Innenraum des Gehäuses manipulieren!

Dichtungen dürfen nur ein Mal verwendet werden!

Hebel langsam öffnen!

Armatur und Verbindungen vor Inbetriebnahme auf Dichtheit prüfen.

ABSPERRUNG ÜBER KUGELHAHN

90° Stellwinkel, Stellanzeige über Drehgriff.

Abb.: Armatur mit Abschließvorrichtung (Stellung „ZU“ Armatur gegen unbefugtes Öffnen mit bauseitigem Schloss gesichert).

